



DOMAINE TRAVAUX PUBLICS

GÉNIE CIVIL

Bureau d'études ICTP

254, Corniche Fahnestock 06700 Saint-Laurent du Var - Tél. : 04.92.12.97.09 - ictp@ictp.fr - SIRET 434 363 826 00067
ic-tp.fr / Fb : ICTP / @ : ictp06 / in : Ictp06

Référent : Bogdan Lucian DRAGOS

Le bureau d'études ICTP dispose en interne d'une cellule spécialisée dans le calcul, la conception, l'optimisation et les études d'exécution des structures de bâtiments, en travaux neufs comme en réhabilitation.

L'objectif est de proposer aux maîtres d'ouvrage, entreprises, architectes, des solutions constructives répondant à de multiples exigences :

Calculs des structures aux Eurocodes

Calculs parasismiques

Contraintes budgétaires, techniques, architecturales et environnementales.

Missions

- Etudes préalables : Pathologie du béton : analyse qualitative du béton identification des aciers, Levé des existants : terrestre et subaquatique, Diagnostic technique : analyse qualitative des ouvrages structurels, détermination des contraintes sur la structure existante, préconisations techniques de renforcement, Mode constructif, Mode opératoire et phasages
- Phase conception : Prédimensionnement des ouvrages structurels (équarrissage et ratios d'aciers), Phase Exécution : Détermination descentes de charges, Réalisation de note d'hypothèses, notes de calculs, Modélisation sismique, Etablissement de plans et carnets de détails
- Mission VISA : Approbation de notes de calculs, plans, Réalisation de contre-calculs...

Ouvrages

- Pont,
- Mur de soutènement,
- Maison individuelle ou bâtiments collectif,
- Centre commercial ou bâtiment industriel, ...

Logiciels

Maîtrisant la réglementation en vigueur (EUROCODES) ICTP réalise toutes les études dans le respect des réglementations en vigueur et utilise des logiciels conformes au marché européen.

- DAO : Graitec Advance Design 2020, Graitec BIM Designers 2020, Graitec OMD 2020, Autodesk Robot Structural Analysis Professional 2019, Sap2000, RIDO
- CAO : Autocad 2019, Advance Concrete 2017, Tekla Structures 2017, ArchiCAD 20

ILS NOUS ONT FAIT CONFIANCE

Collectivités

Conseil Général des Alpes Maritimes - Calvi (2B) – CCINCA

Sociétés privées

Campenon Bernard - Perenco Oil & Gas – Cozzi - Eiffage TP

Razel Bec / STCM – Thalazur

.../...

23/21 - Mouillages dans la baie de Calvi

Calculs de dimensionnement de corps morts

Maître d'Ouvrage	Ville de Calvi
Année de démarrage de la mission	2023
Année de fin de mission	2023
Nature du groupement	ICTP sous-traitant de ROCCA E TERRA
Montant global HT des prestations	-
Honoraires HT ICTP	2,5 K€
Honoraires HT partenaires	-
Montant HT des travaux	-

Nature des missions :

- Réalisation de 9 dimensionnements de corps-mort non-ensouillés en fonction
- des efforts et des conditions de sol (9 fiches récapitulatives PDF)
+ 1 dimensionnement pour un corps-mort ensouillé (le plus gros navire)
- Réalisation d'une note technique de calcul

Objet des missions :

- Réalisation des calculs de dimensionnement de corps-morts non ensouillés et ensouillés pour des navires de taille inférieure à 10 et jusqu'à 60m à partir des efforts données et des caractéristiques du sol.

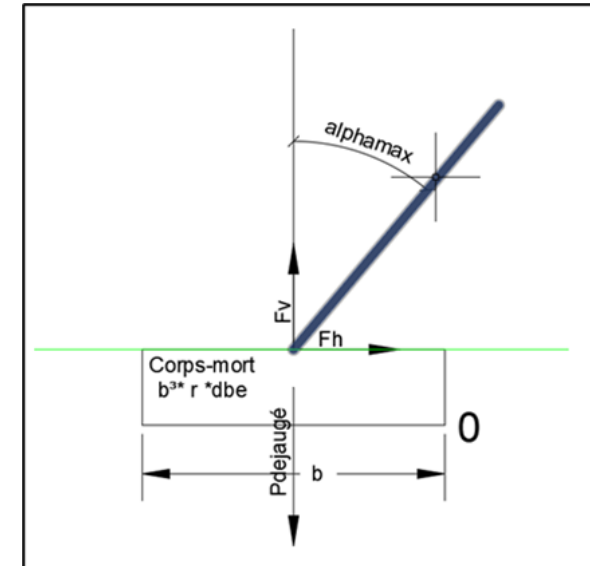


Schéma de détermination des efforts sur corps-mort ensouillé

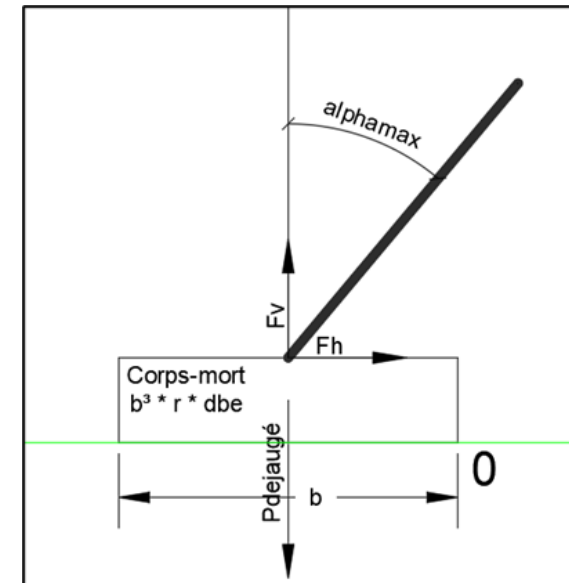


Schéma de détermination des efforts sur corps-mort posé

21/37 – Boucle d'eau Condamine – Lestage en BA et bache de pompage

Maître d'Ouvrage :	
Entreprise :	TRASOMAR MONACO
Année de démarrage de la mission	2021
Année de fin de mission	2021
Nature du groupement	
Montant global HT des prestations	
Honoraires HT ICTP	20,5 K€
Honoraires HT partenaires	
Montant HT des travaux	

Nature des missions :

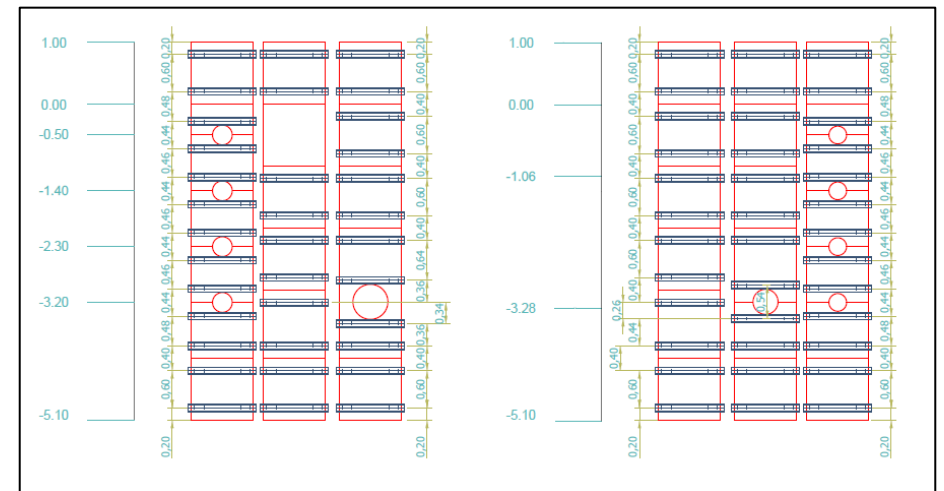
- Mission d'études d'exécution :
 - Note d'hypothèses générales,
 - Note de calculs lestage BA et bache en inox,
 - Plans de coffrage et ferrailage

Objet des missions :

- Dans le cadre du projet de réalisation d'une adduction d'eau de mer alimentant une boucle thalasso-thermique à Monaco.
- Etudes d'exécution d'une bache de pompage en inox, localisée dans un des caissons arrière du quai Louis II, ainsi que des massifs de lestage de la canalisation commune d'aspiration, localisée le long de la contre-jetée.



Adduction de la boucle d'eau du quartier de la Condamine (Oteis 2020)



Repérage des poutres

21/24- Antibes Port Vauban – Réaménagement de la digue Est

Maître d'Ouvrage :	CCI Nice Côte d'Azur
Entreprise :	TP SPADA
Année de démarrage de la mission	2021
Année de fin de mission	2021
Nature du groupement	
Montant global HT des prestations	
Honoraires HT ICTP	44 K€
Honoraires HT partenaires	
Montant HT des travaux	

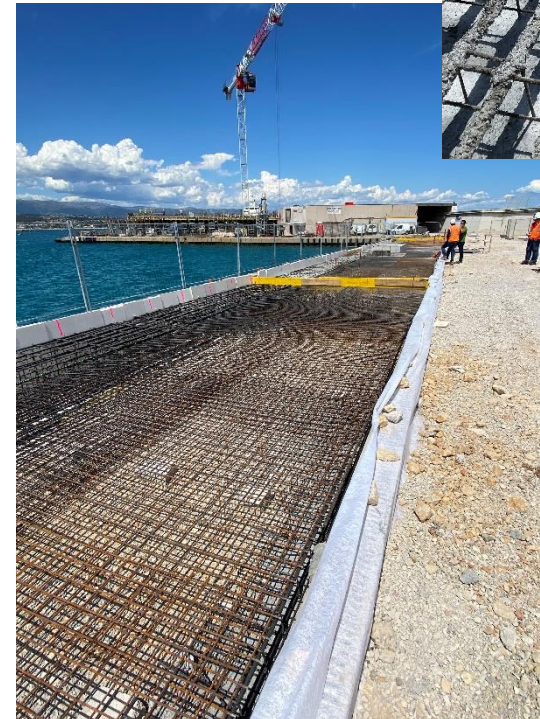
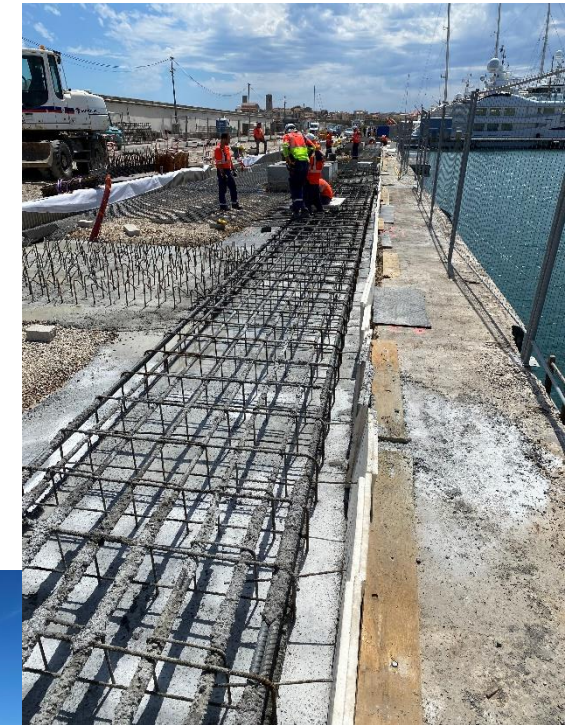
Nature des missions :

- Mission d'études d'exécution :

Objet des missions :

- Dimensionnement d'une poutre de couronnement en béton armé permettant une implantation aléatoire des points d'amarrage des bateaux, dans le cadre du projet de requalification du Port Vauban à Antibes (quai Camille Rayon).

Mise en place ferrailage poutre de couronnement



Mise en place ferrailage dallage

20/20 – Création d'un mur de soutènement en enrochements à Saint Laurent du Var (06)

Maître d'Ouvrage	Commune St Laurent du Var
Entreprise :	TAMA
Année de démarrage de la mission	2020
Année de fin de mission	2020
Nature du groupement	
Montant global HT des prestations	-
Honoraires HT ICTP	3 K€
Honoraires HT partenaires	-
Montant HT des travaux	100 K€



Travaux en cours

Nature des missions :

- Mission d'études d'exécution

Objet des missions :

- Mur de soutènement en enrochements, dans le cadre des travaux de création du shunt du rond-point de la Promenade Maïcon à Saint Laurent du Var



Shunt du rond-Point Maïcon



Mur de soutènement en enrochements

20/09 AMO / MOE création d'un ensemble de serres pour culture de microalgues

Maître d'Ouvrage	INALVE
Groupement d'entreprises :	
Année de démarrage de la mission Phase 1	2020
Année de fin de mission Phase 1	2020
Nature du groupement	-
Montant global HT des prestations	-
Honoraires HT ICTP	49 K€
Honoraires HT partenaires	
Montant HT des travaux	225 K€

Nature des missions :

- AMO pour faisabilité
- MOE phase conception
- MOE phase exécution

Objet des missions :

Mise en culture industrielle d'un nouveau procédé de production de microalgues breveté pour l'alimentation animale

- Phase 1 – Pilote industriel INALVE (Viabilisation / VRD + création de 2 serres)
 - Faisabilité technique et administrative pour création d'un ensemble de serres pour culture de microalgues
 - Définition de l'implantation générale des ouvrages et décomposition en phases
 - Etablissement de la Demande Préalable
 - Conception des terrassements, plateformes, voies de circulation, fondations des serres, gestion des eaux pluviales, réseaux de distribution d'eau de mer et d'eau potable, réseau électrique et informatique
 - Suivi de l'exécution des travaux et réception
- Phase 2 – Industrialisation (VRD + création de 8 serres) / 2021

Serre n° 1
Container technique
et réservoirs d'eau aériens



Plateforme de la future serre n° 2



Serres de production



19/56 - Maîtrise d'œuvre de déconstruction et désamiantage pour la réhabilitation du ponton de la Darse et du ponton Gazagnaire

Maître d'Ouvrage	Commune de Cannes
Année de démarrage de la mission	2021
Année de fin de mission	2022
Nature du groupement	-
Montant global HT des prestations	100 K€
Honoraires HT ICTP	100 K€
Honoraires HT partenaires	-
Montant HT des travaux	1 300 K€

Nature des missions :

- Missions de maîtrise d'œuvre complète pour la déconstruction et le désamiantage
- Pré-validation du plan de retrait Amiante
- Suivi du plan retrait Amiante / Suivi BSDA Décharge de Bellegarde (84)

Objet des missions :

- Retrait de l'amiante découverte dans les pontons de la Darse et de Gazagnaire à Cannes.



Travaux de désamiantage du ponton Est de la Darse



Installations spécifiques pour le désamiantage du ponton de la Darse



Zone de stockage et camion d'unité de désamiantage du ponton Gazagnaire

19/36 – Création d'une cale de mise à l'eau - Guyane

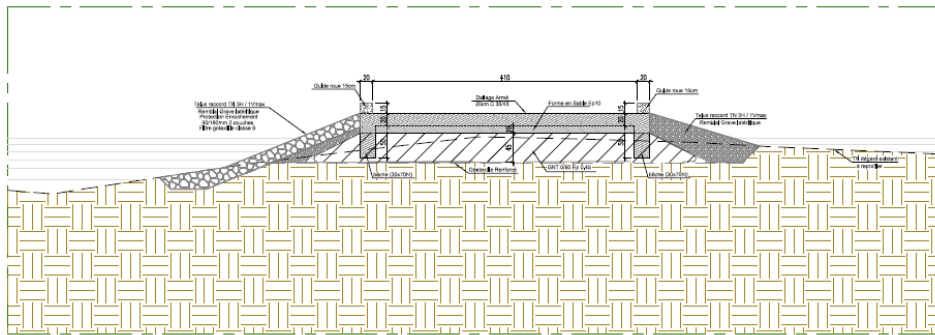
Maître d'Ouvrage	Collectivité Territoriale de Guyane
Groupement d'entreprises :	CAN
Année de démarrage de la mission	2019
Année de fin de mission	2020
Nature du groupement	-
Montant global HT des prestations	-
Honoraires HT ICTP	8,5 K€
Honoraires HT partenaires	-
Montant HT des travaux	600 K€

Nature des missions :

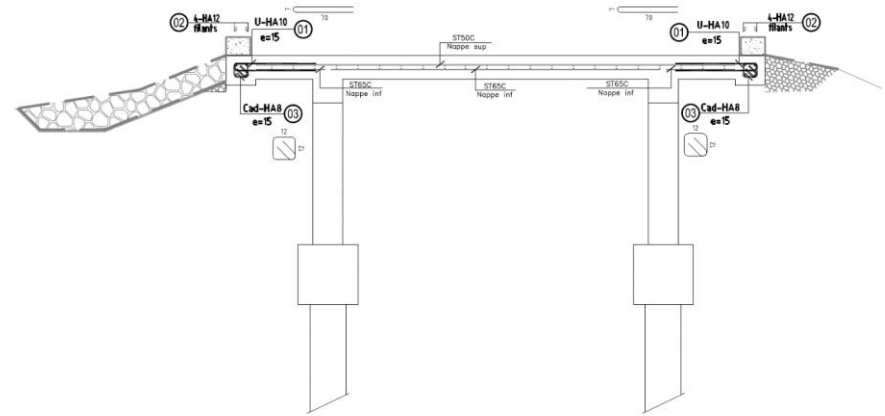
- Mission d'études d'exécution dans le cadre de l'aménagement des infrastructures du dégrad de Kaw sur la RD6.

Objet des missions :

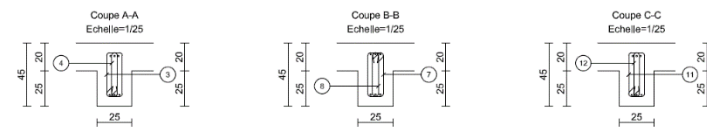
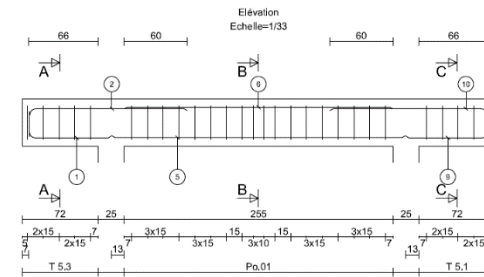
- Cale de mise à l'eau en béton armé
L'ouvrage est constitué d'une partie dallage en béton armé et d'une partie sur pieux en bois (pieux hors mission).



Plan de coffrage - Coupe transversale ouvrage sur remblai



Plan de ferrailage - Coupe transversale ouvrage sur pieux

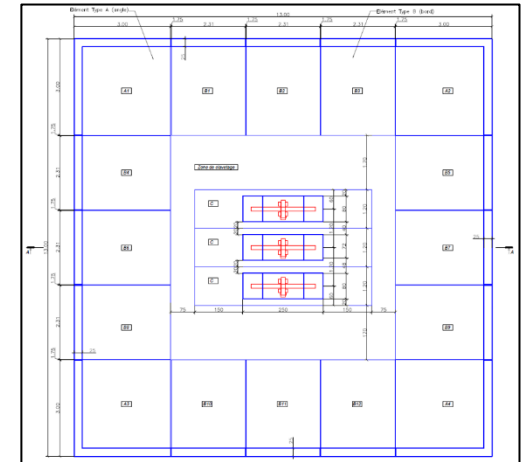


Plan de ferrailage - Poutre

19/03 – Aménagement des systèmes d’amarrage du Môle Croisières du port d’Ajaccio

Maître d’Ouvrage	CCI Ajaccio Corse du Sud
Entreprise	NATALI
Année de démarrage de la mission	2019
Année de fin de mission	2019
Nature du groupement	-
Montant global HT des prestations	-
Honoraires HT ICTP	20 K€
Honoraires HT partenaires	-
Montant HT des travaux	-

Plan de coffrage corps-mort principal
Vue en plan

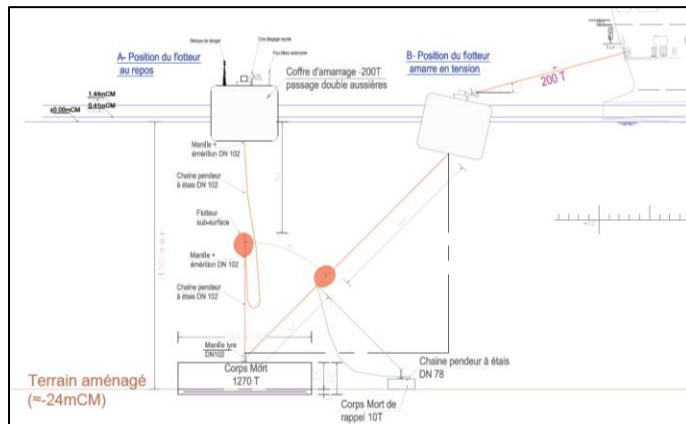


Nature des missions :

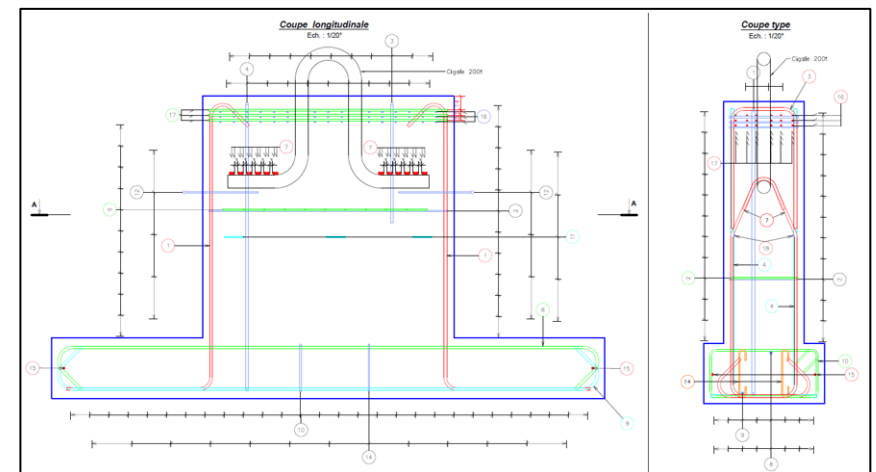
- Mission d’études d’exécution dans le cadre des travaux d’aménagement des systèmes d’amarrage du Môle Croisières du port d’Ajaccio

Objet des missions :

- Corps-mort principal de 1270 t en béton armé (préfabriqué et coulé en place)
- Corps-mort de rappel de 10t en béton armé



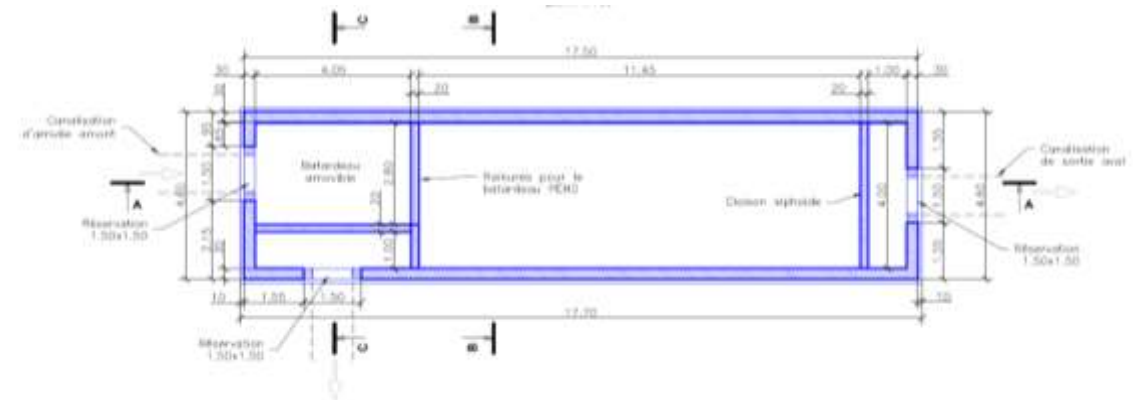
Principe de fonctionnement du nouvel amarrage



Plan de ferrailage – Elément principal préfabriqué
Ferrailage courant

19/01 – Autoroute A50 - Création du Diffuseur d'Ollioules (83)

Maître d'Ouvrage	ESCOTA
Groupe d'entreprises :	EUROVIA PACA, TP SPADA, RAZEL BEC FAYAT
Année de démarrage de la mission	2019
Année de fin de mission	2019
Nature du groupement	-
Montant global HT des prestations	-
Honoraires HT ICTP	10 K€
Honoraires HT partenaires	-
Montant HT des travaux	333 K€



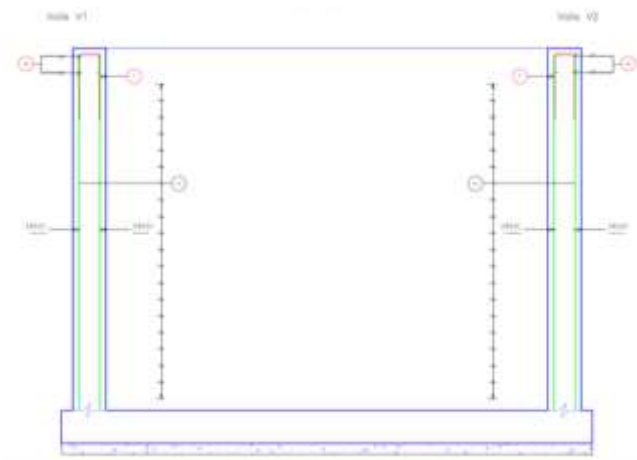
Bassin de traitement– Plan de coffrage – Vue en plan

Nature des missions :

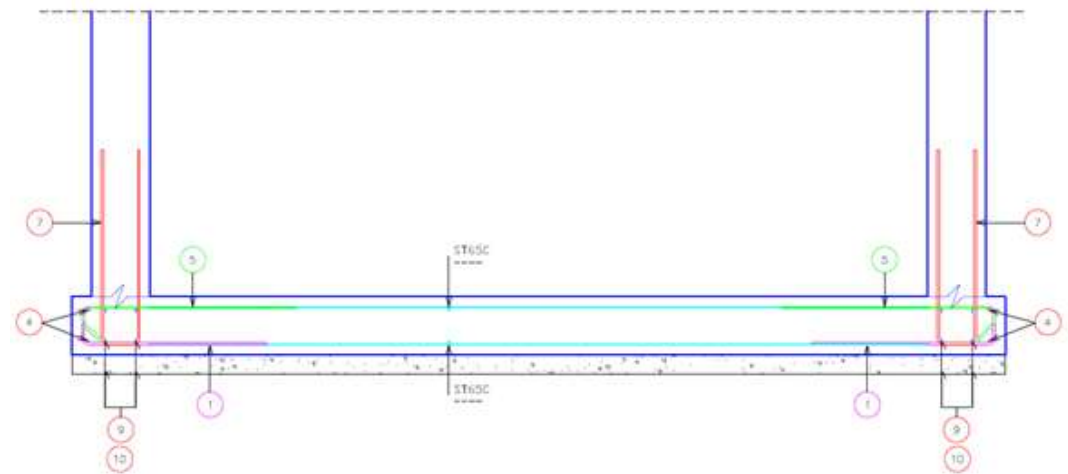
- Mission d'études d'exécution dans le cadre de la création du Diffuseur d'Ollioules sur l'A50.

Objet des missions :

- 3 bassins de traitement des eaux



Bassin de traitement– Ferrailage voiles



Plan de ferrailage – Bassin de traitement– Ferrailage radier

18/49 – Création de massifs béton – Guyane

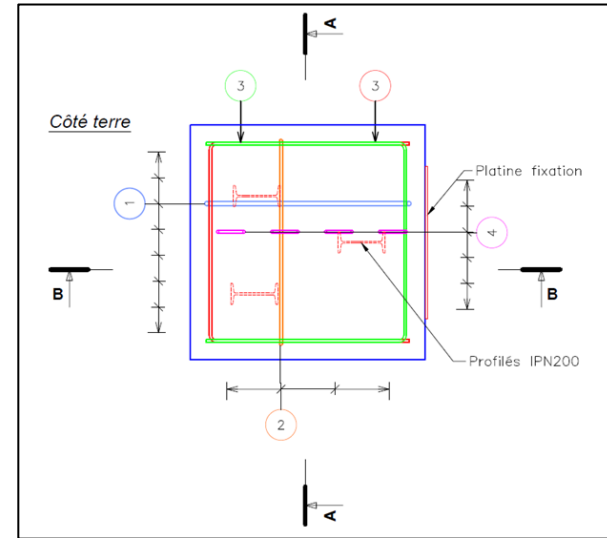
Maître d'Ouvrage	Ministère des Armées
Entreprise :	CAN
Année de démarrage de la mission	2018
Année de fin de mission	2018
Nature du groupement	
Montant global HT des prestations	-
Honoraires HT ICTP	2 K€
Honoraires HT partenaires	-
Montant HT des travaux	-

Nature des missions :

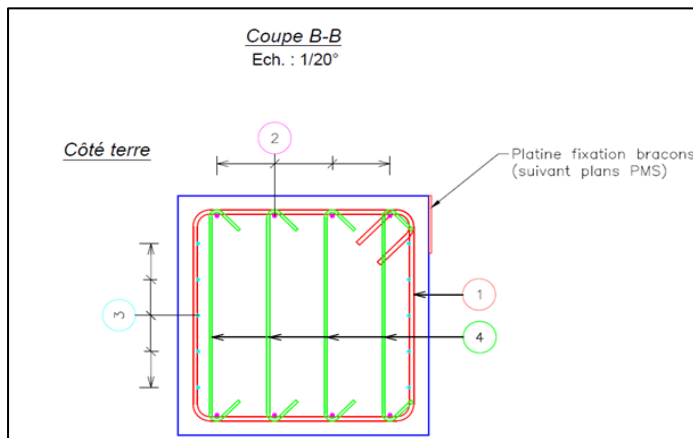
- Mission d'études d'exécution dans le cadre des travaux de remplacement d'un ponton beaching en Guyane, Régina.

Objet des missions :

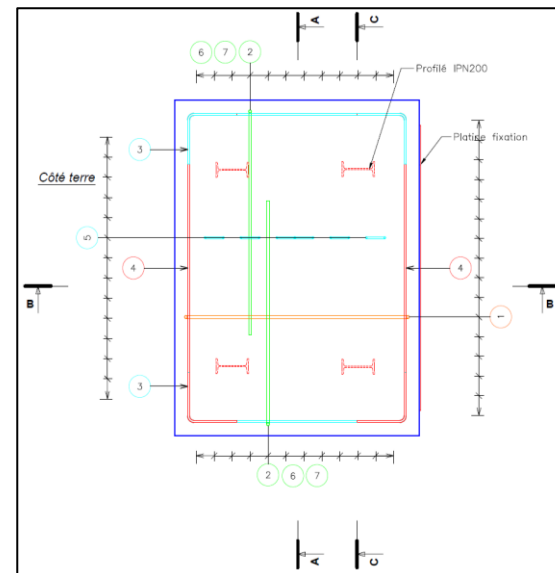
- Massifs en béton armé de reprise d'un ponton flottant et d'une passerelle aluminium



Plan de ferrailage- Massif de reprise bracons
Vue de dessus



Plan de ferrailage- Massif de reprise bracons
Coupe transversale B-B



Plan de ferrailage- Massif passerelle
Vue de dessus

18/48 – Port de Hyères La Gavine – Création d'un ponton promenade

Maître d'Ouvrage	
Groupement d'entreprises :	TP SPADA
Année de démarrage de la mission	2018
Année de fin de mission	2018
Nature du groupement	
Montant global HT des prestations	-
Honoraires HT ICTP	25 K€
Honoraires HT partenaires	-
Montant HT des travaux	-

Nature des missions :

- Mission d'études d'exécution :
 - Note d'hypothèses Générales
 - Etude de dimensionnement des appuis (métal, béton)
 - Plans d'exécution (coffrage/ferraillage, plan des équerres)

Objet des missions :

- Projet de réalisation d'un ponton alu/bois fixe sur appuis béton et métalliques



Ponton dédié au cheminement piétonnier

18/42 – Confortement du Pont de l'Aube

Maître d'Ouvrage	Mairie de Vallauris
Année de démarrage de la mission	2019
Année de fin de mission	
Nature du groupement	
Montant global HT des prestations	-
Honoraires HT ICTP	25 K€
Honoraires HT partenaires	-
Montant HT des travaux	600 K€

Nature des missions :

- MOE travaux de confortement et de grosses réparations d'un ouvrage d'Art sur le réseau routier communal de la ville de Vallauris Golfe Juan
 - DIA
 - Phase 1 : AVP, PRO, DCE, ACT, DET, AOR, EXE
 - Phase 2 : AVP, PRO, DCE, ACT, DET, AOR, EXE

Objet des missions :

- Phase 1 : Confortement structurel du pont avec mise en place d'anodes sacrificielles dans le béton
- Phase 2 : Reprise chaussée enrobée



Pont de l'Aube - vue de loin



Pont de l'Aube - vue de dessous

18/36 – Création d'un mur de soutènement et anti-houle Commune d'Antibes (06)

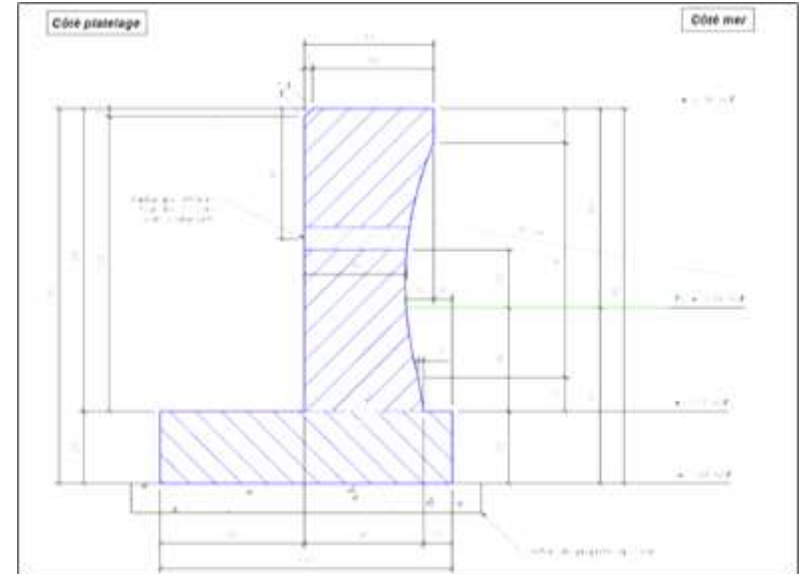
Maître d'Ouvrage	Commune d'Antibes
Entreprise :	TP SPADA
Année de démarrage de la mission	2018
Année de fin de mission	2018
Nature du groupement	
Montant global HT des prestations	-
Honoraires HT ICTP	2,5 K€
Honoraires HT partenaires	-
Montant HT des travaux	110 K€

Nature des missions :

- Mission d'études d'exécution

Objet des missions :

- Mur de soutènement et anti-houle en béton armé préfabriqué, dans le cadre des travaux de rénovation de l'Ecole de voiles.



Plan de coffrage- Coupe type

Mur de soutènement anti-houles



Assemblage des éléments préfabriqués

18/23 - 18/24 - Tunnel de Bastia - Reprise du joint A2

Maître d'Ouvrage	Collectivité Territoriale de Corse
Année de démarrage de la mission	2018
Année de fin de mission	2020
Nature du groupement	ICTP sous-traitant de Natali / Freyssinet
Montant global HT des prestations	-
Honoraires HT ICTP	57 K€
Honoraires HT partenaires	-
Montant HT des travaux	-

Phase 1 - Batardeau



Nature des missions :

- Phase 1 - Réalisation des travaux de rénovation du joint A2 : études d'exécution des ouvrages provisoires, batardeau en béton armé, pour la mise à sec des faces extérieures de l'ouvrage (piédroits et traverse)
- Phase 2 - Réfection du nouveau joint de clavage : études d'exécution de (lèvres du caisson n°4 et du raccordement Nord ainsi que le joint de clavage entre les deux caissons)

Objet des missions :

- Rénovation du joint A2 assurant la jonction entre le dernier caisson immergé (caisson n°4) et le raccordement Nord du tunnel de Bastia.



Phase 2 – Joint A2 du tunnel de Bastia

18/13 - Pont de Bérauds

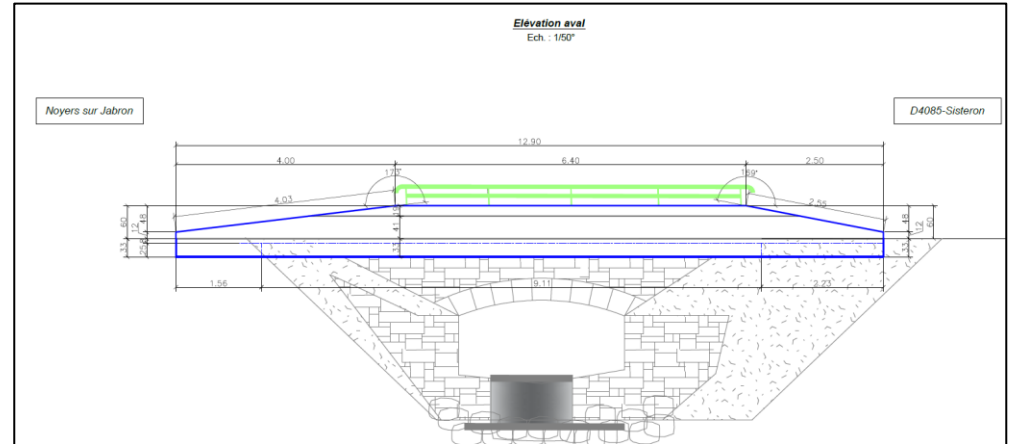
Maître d'Ouvrage	Conseil Départemental 06
Groupement d'entreprises :	COZZI Travaux Publics
Année de démarrage de la mission	2018
Année de fin de mission	2018
Nature du groupement	-
Montant global HT des prestations	-
Honoraires HT ICTP	3 K€
Honoraires HT partenaires	-
Montant HT des travaux	-

Nature des missions :

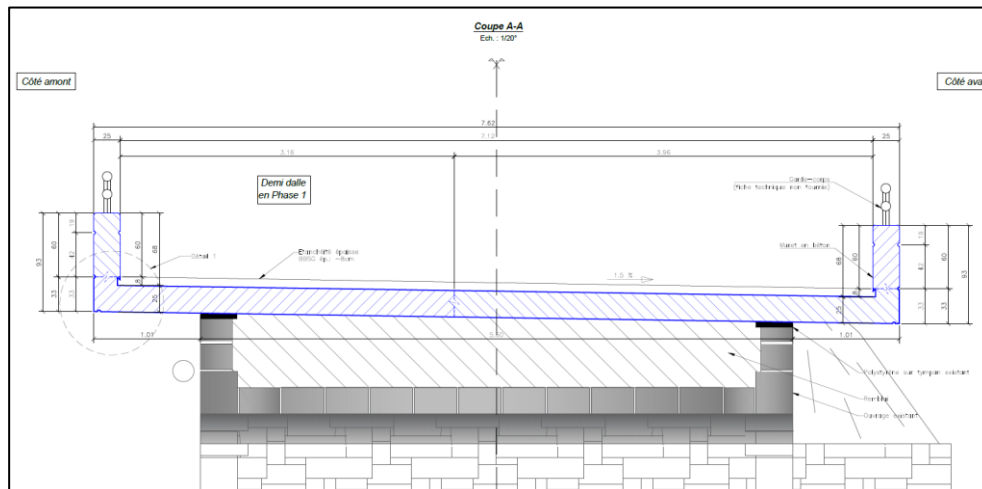
- Mission d'études d'exécution

Objet des missions :

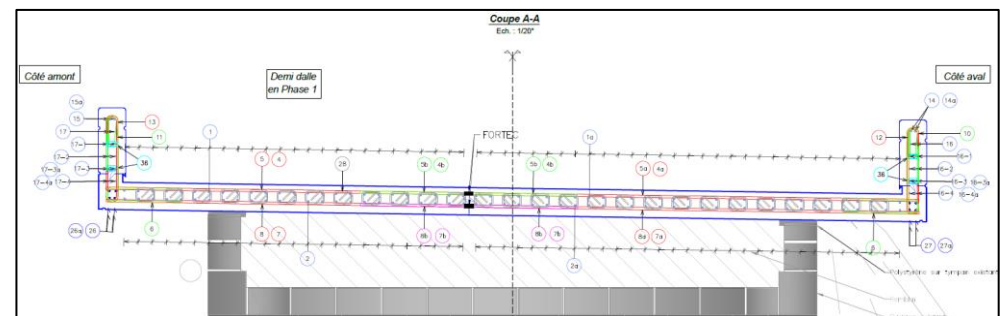
- Elargissement du tablier d'un pont existant en maçonnerie par des demi-dalles en béton armé coulées en place.



Coffrage élévation



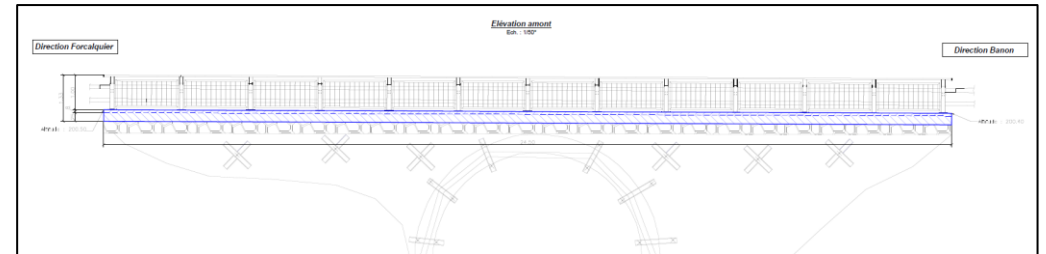
Coffrage coupe type



Ferrailage coupe type

18/12 - Pont de Banon

Maître d'Ouvrage	Conseil Départemental 06
Groupement d'entreprises :	COZZI Travaux Publics
Année de démarrage de la mission	2018
Année de fin de mission	2018
Nature du groupement	-
Montant global HT des prestations	-
Honoraires HT ICTP	3 K€
Honoraires HT partenaires	-
Montant HT des travaux	-



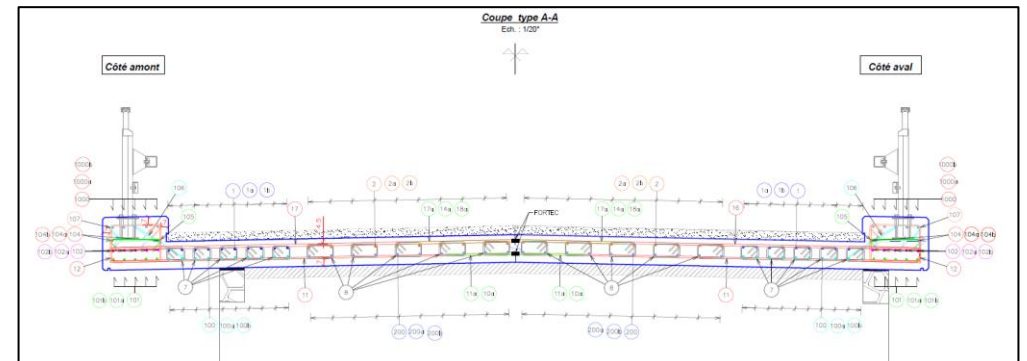
Coffrage élévation

Nature des missions :

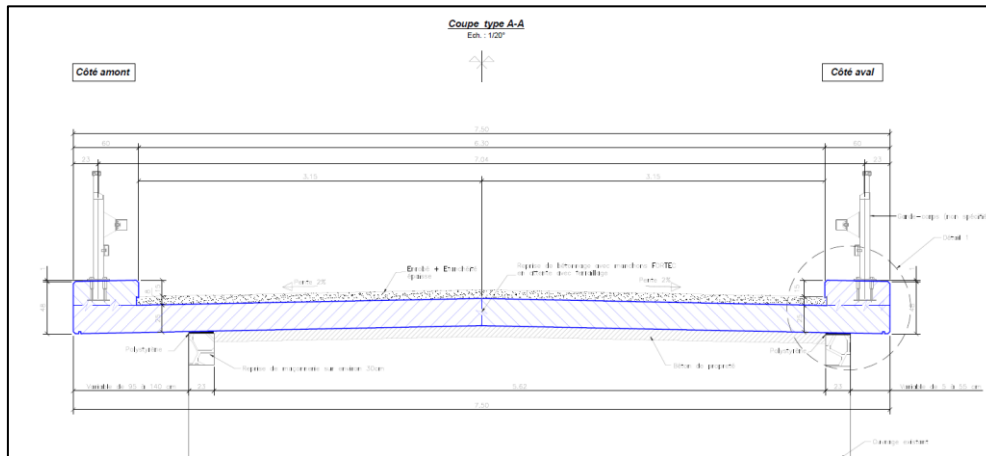
- Mission d'études d'exécution

Objet des missions :

- Elargissement du tablier d'un pont existant en maçonnerie par des demi-dalles en béton armé coulées en place.



Ferrailage coupe type



Coffrage coupe type

17/23 - Pont Fontaigneux

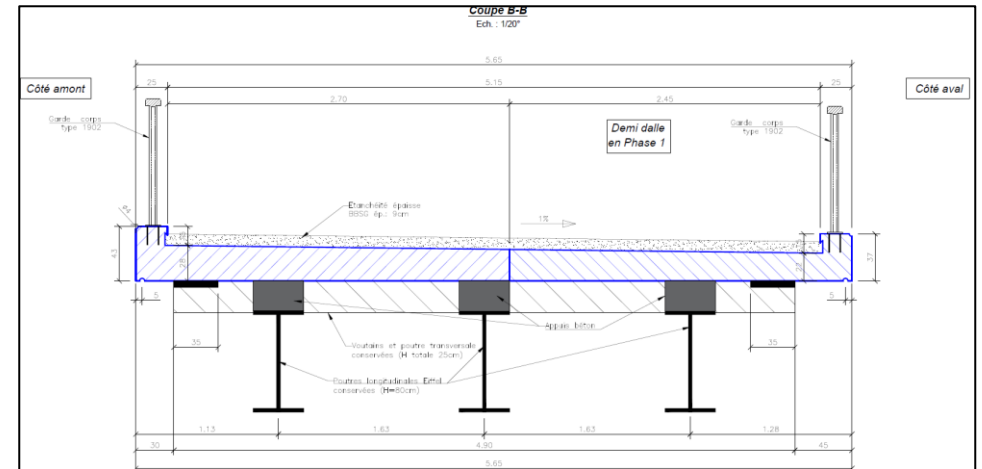
Maître d'Ouvrage	Conseil Départemental 06
Groupement d'entreprises :	COZZI Travaux Publics
Année de démarrage de la mission	2017
Année de fin de mission	2017
Nature du groupement	-
Montant global HT des prestations	-
Honoraires HT ICTP	2,5 K€
Honoraires HT partenaires	-
Montant HT des travaux	-

Nature des missions :

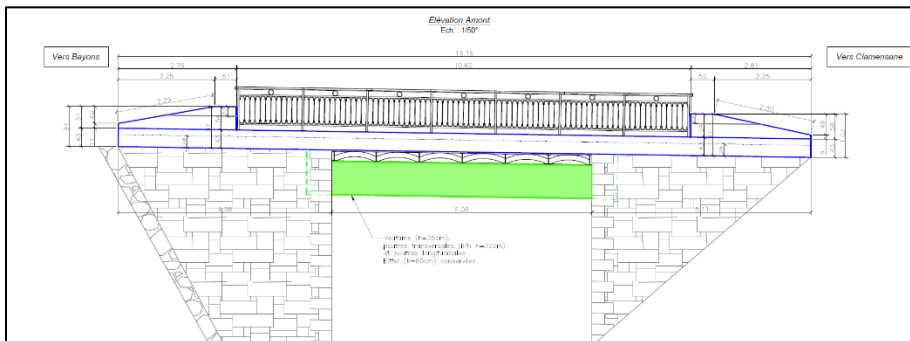
- Mission d'études d'exécution

Objet des missions :

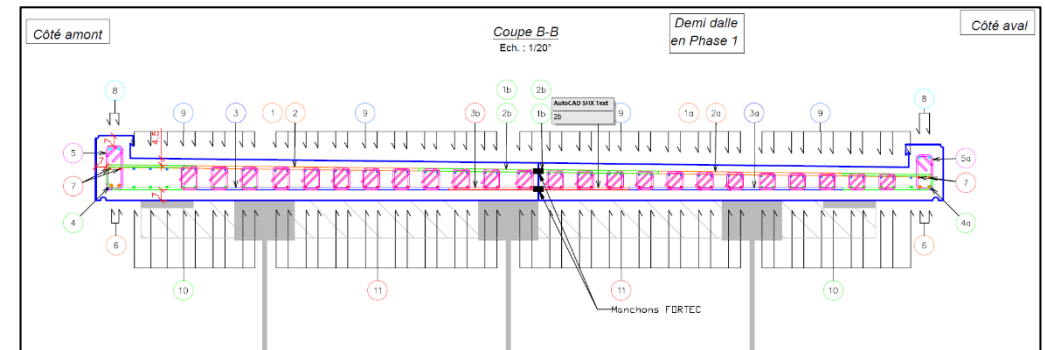
- Elargissement du tablier d'un pont existant en maçonnerie par des demi-dalles en béton armé coulées en place.



Coffrage coupe type



Coffrage élévation



Ferrailage coupe type

17/14 - Pont des gorges de Daluis

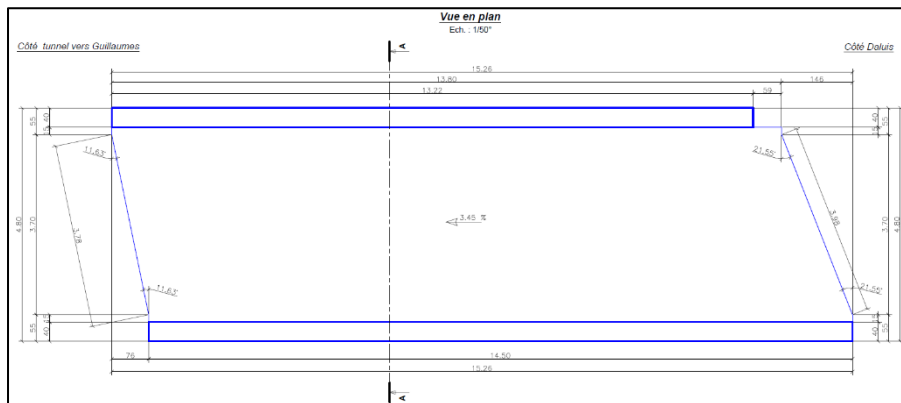
Maître d'Ouvrage	Conseil Départemental 06
Groupement d'entreprises :	COZZI Travaux Publics
Année de démarrage de la mission	2017
Année de fin de mission	2017
Nature du groupement	-
Montant global HT des prestations	-
Honoraires HT ICTP	2,5 K€
Honoraires HT partenaires	-
Montant HT des travaux	-

Nature des missions :

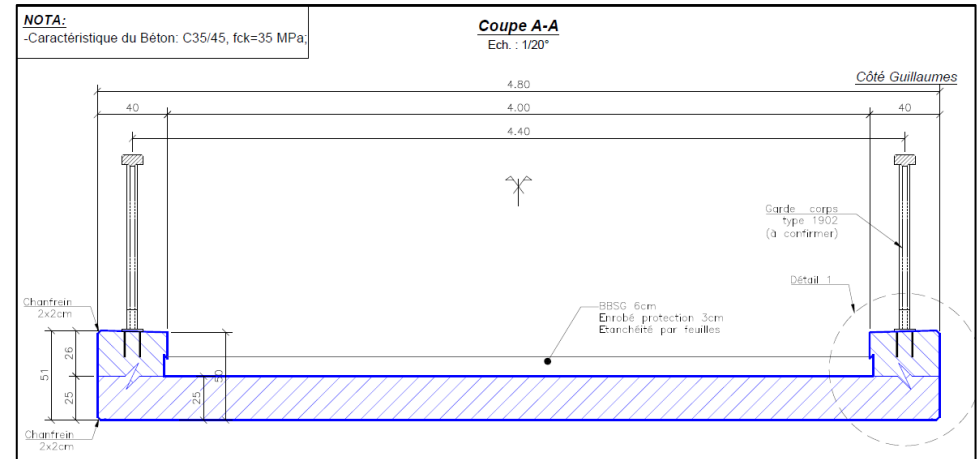
- Mission d'études d'exécution

Objet des missions :

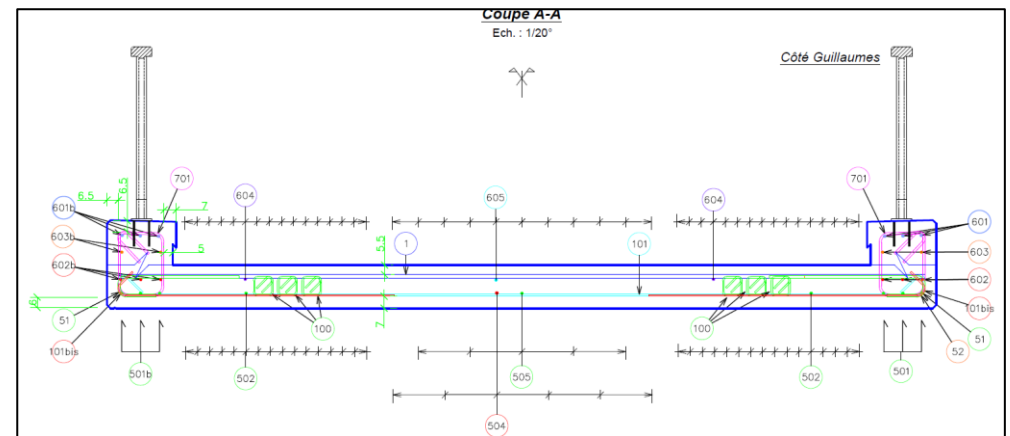
- Elargissement du tablier d'un pont existant en maçonnerie.



Coffrage vue en plan



Coffrage coupe type



Ferrillage coupe type

17/10 - Pont du Lavavour

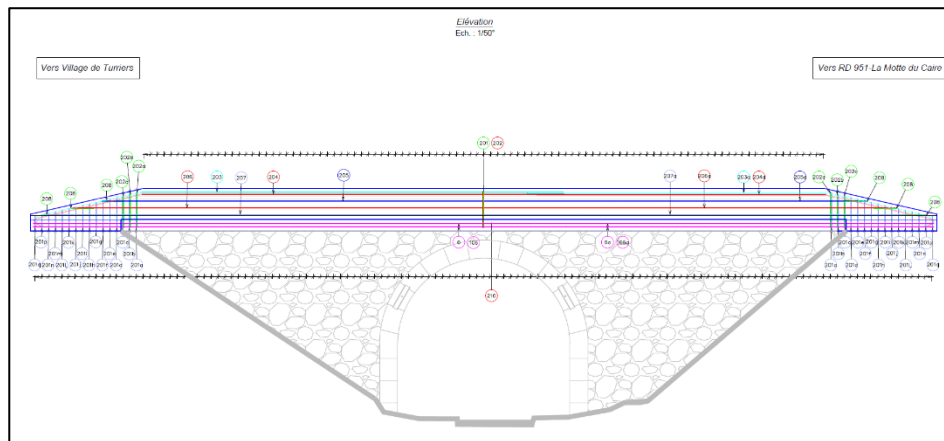
Maître d'Ouvrage	Conseil Départemental 06
Groupement d'entreprises :	COZZI Travaux Publics
Année de démarrage de la mission	2017
Année de fin de mission	2017
Nature du groupement	-
Montant global HT des prestations	-
Honoraires HT ICTP	2,5 K€
Honoraires HT partenaires	-
Montant HT des travaux	-

Nature des missions :

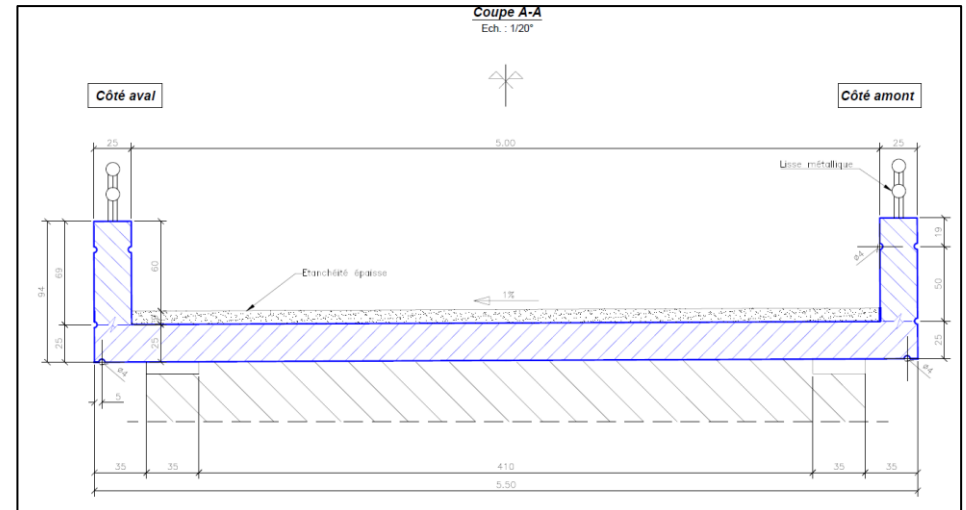
- Mission d'études d'exécution

Objet des missions :

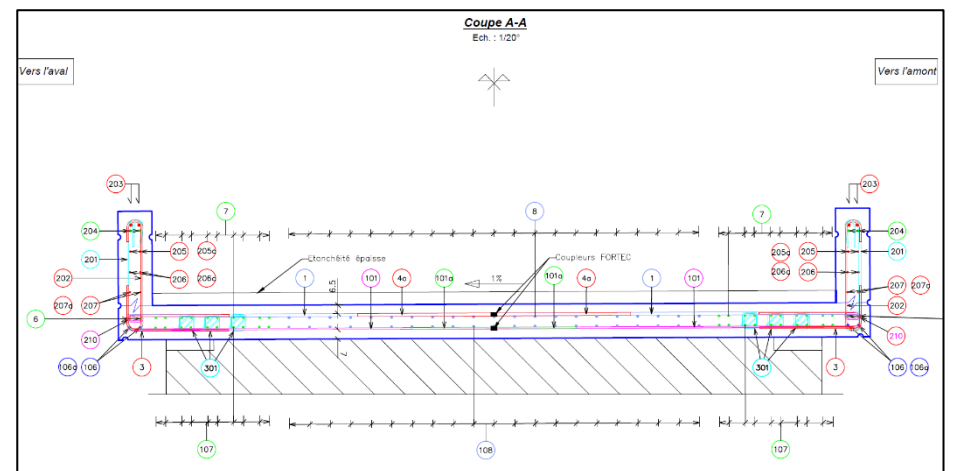
- Elargissement du tablier d'un pont existant en maçonnerie.



Elévation ferrailage



Coffrage coupe type



Ferrailage coupe type

17/06 - Pont Malaussène

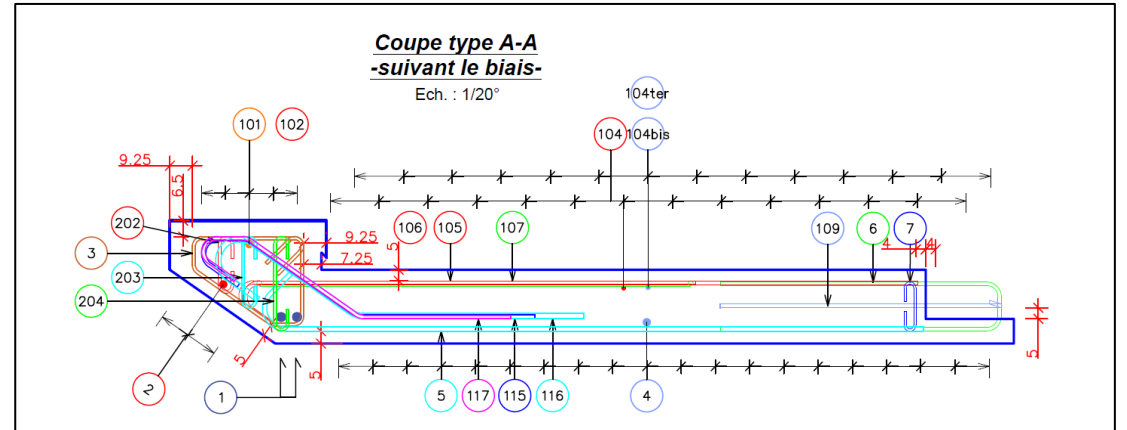
Maître d'Ouvrage	Conseil Départemental 06
Groupeement d'entreprises :	COZZI Travaux Publics
Année de démarrage de la mission	2017
Année de fin de mission	2017
Nature du groupement	-
Montant global HT des prestations	-
Honoraires HT ICTP	6 K€
Honoraires HT partenaires	-
Montant HT des travaux	-

Nature des missions :

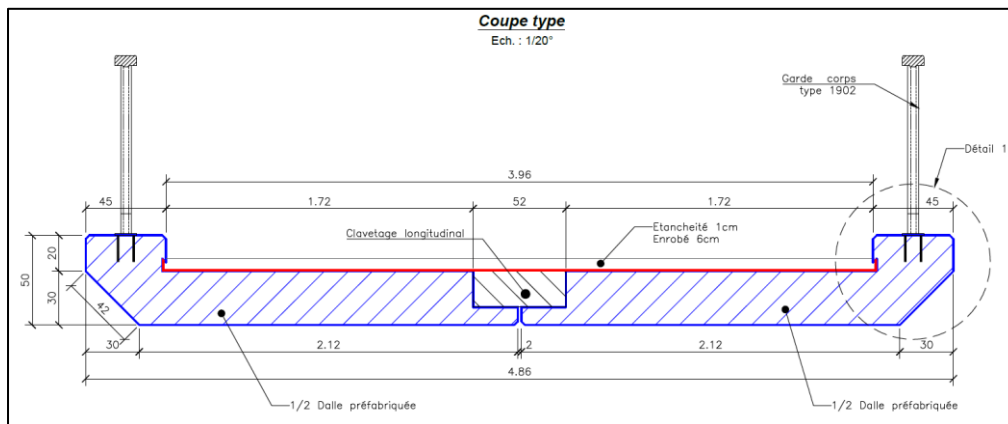
- Mission d'études d'exécution

Objet des missions :

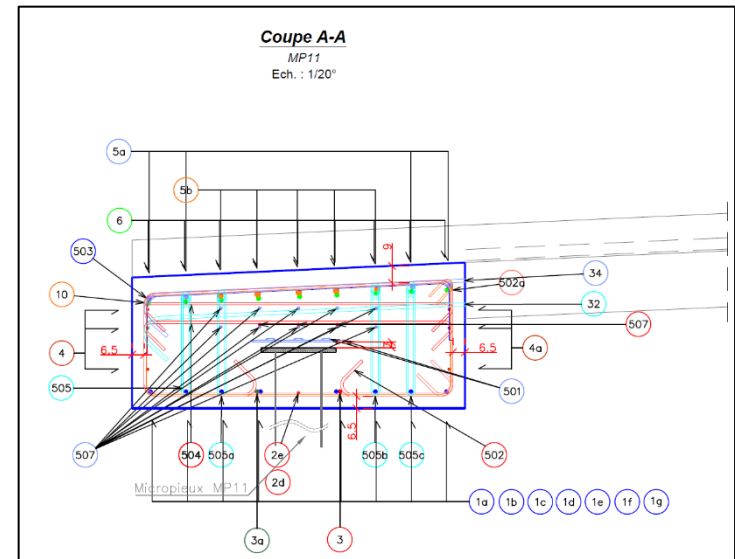
- Elargissement du tablier d'un pont existant en maçonnerie par des demi-dalles en béton armé préfabriquées



Coupe type ferrillage dalle



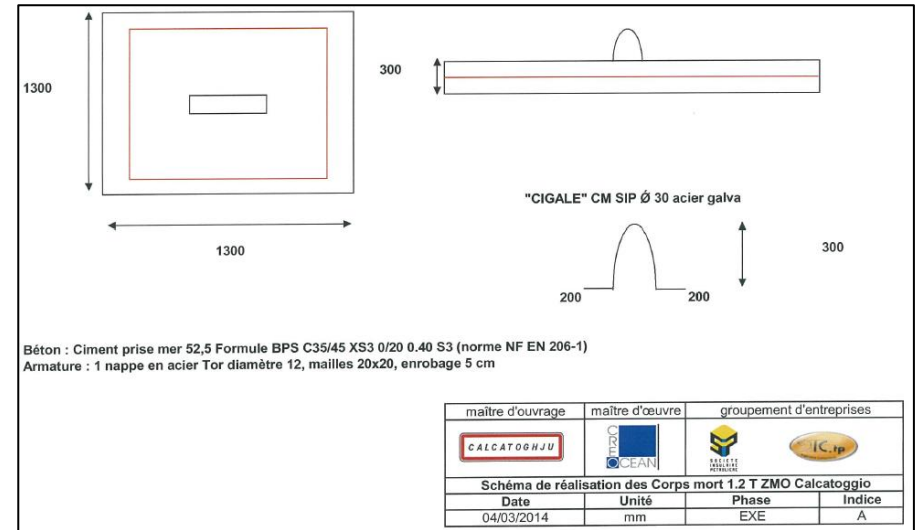
Coffrage coupe type



Longrine micropieux

13/42 – TP GC – ZMEL CALCATOGGIO – Etudes d'exécution

Maître d'Ouvrage :	Commune de Calcatoggio
Entreprise :	
Année de démarrage de la mission	2013
Année de fin de mission	2015
Nature du groupement	ICTP cotraitant de la SIP
Montant global HT des prestations	235 K€
Honoraires HT ICTP	40 K€
Honoraires HT partenaires	195 K€
Montant HT des travaux	280 K€

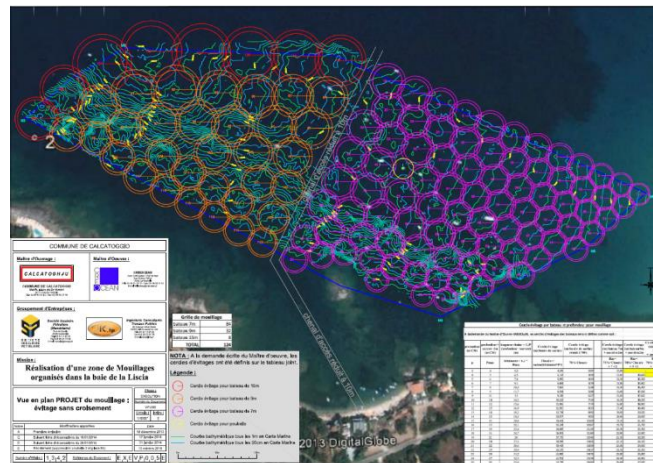


Nature des missions :

- Etudes générales d'exécution
- Contrôle, récolement, réception,
- Dossier des ouvrages exécutés
- Reconnaissance bathymétrique

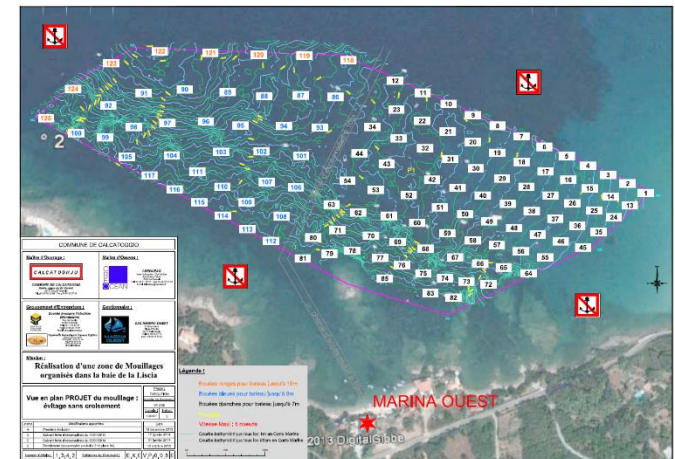
Objet des missions :

- Réalisation d'une zone de mouillages organisés dans la baie de la Liscia.



Plan de la ZMEL de Calcatoggio avec cercles d'évitage – ICTP 2015

Coupe type corps-morts – ICTP 2014



Plan de récolement de la ZMEL de Calcatoggio – ICTP 2015

11/14 – Pont du Villaron

Maître d'Ouvrage :	-
Entreprise :	SCREG COZZI
Année de démarrage de la mission	2012
Année de fin de mission	2012
Nature du groupement	
Montant global HT des prestations	-
Honoraires HT ICTP	22 K€
Honoraires HT partenaires	-
Montant HT des travaux	2,5 M€

Nature des missions :

- Mission d'études d'exécution

Objet des missions :

- Pont du Villaron sur la commune de Thorame Haute (04), longueur : 68 m
Réfection du pont existant mixte à deux travées hyperstatiques



Pont après travaux



Pose dalles préfabriquées



Pile intermédiaire

10/48 – Pont du Roubi

Maître d'Ouvrage :	-
Entreprise :	SCREG COZZI
Année de démarrage de la mission	2010
Année de fin de mission	2011
Nature du groupement	
Montant global HT des prestations	-
Honoraires HT ICTP	12 K€
Honoraires HT partenaires	-
Montant HT des travaux	400 K€

Nature des missions :

- Mission d'études d'exécution

Objet des missions :

- Pont du Roubi sur la commune de Pierlas (06), longueur : 47 m
Elargissement du gabarit routier :
 - Mise en place de dalles préfabriquées avec clavetage complémentaire du hourdis



Vue aérienne pendant les travaux



Vue depuis la route après travaux

09/05 – Antibes RD 35 bis (Ecrans acoustiques)

Maître d'Ouvrage :	-
Entreprise :	SCREG COZZI
Année de démarrage de la mission	2009
Année de fin de mission	2009
Nature du groupement	
Montant global HT des prestations	-
Honoraires HT ICTP	4 K€
Honoraires HT partenaires	-
Montant HT des travaux	120 K€

Nature des missions :

- Mission d'études d'exécution

Objet des missions :

- Construction des écrans acoustiques concernant la réalisation de la liaison Saint-Claude Eucalyptus de la RD 35 bis, sur la commune d'Antibes Juan Les Pins, portant sur les ouvrages suivants :
 - 300 ml d'écrans acoustiques, hauteur de 1 à 3 m



Mur ancré et écrans acoustiques



Pont mixte (béton / acier)

07/24 – Allos Pont du Seigneur

Maître d'Ouvrage :	-
Entreprise :	EIFFAGE TP
Année de démarrage de la mission	2007
Année de fin de mission	2008
Nature du groupement	-
Montant global HT des prestations	-
Honoraires HT ICTP	10,5 K€
Honoraires HT partenaires	-
Montant HT des travaux	350 K€

Nature des missions :

- Mission d'études d'exécution

Objet des missions :

- Ouvrages en béton armé à Allos sur le lieu-dit La Roubine (04) :
 - Tablier béton armé constitué de poutres et dalles préfabriquées côté aval et dalle pleine épaisseur 0,30 m côté amont.
 - Chevêtre et bossages d'appuis en béton armé.



Pont du Seigneur à différentes étapes de sa réalisation

07/02 – Nice aéroport bassins

Maître d'Ouvrage	CCI Nice Côte d'Azur
Groupement d'Entreprises :	TP SPADA / GTM Construction
Année de démarrage de la mission	2007
Année de fin de mission	2008
Nature du groupement	-
Montant global HT des prestations	-
Honoraires HT ICTP	8 K€
Honoraires HT partenaires	-
Montant HT des travaux	-

Nature des missions :

- Etudes de conception et d'exécution

Objet des missions :

- Travaux de réalisation de deux ouvrages tampon situés sous une plateforme de l'aéroport de Nice recevant un trafic lourd.
- Réalisation des travaux : GTM Construction



Ferrailage radier bâche tampon n° 1



Dalle supérieure bâche tampon n° 2

05/22 – Antibes RD35 bis (Murs)

Maître d'Ouvrage :	-
Groupement d'entreprises :	TP SPADA / EIFFAGE TP
Année de démarrage de la mission	2005
Année de fin de mission	2005
Nature du groupement	-
Montant global HT des prestations	-
Honoraires HT ICTP	65 K€
Honoraires HT partenaires	-
Montant HT des travaux	2,2 M€

Nature des missions :

- Mission d'études d'exécution

Objet des missions :

- Construction des ouvrages d'art, des murs du lot n°1 nécessaires à la réalisation de la liaison Saint Claude Eucalyptus de la RD35 bis sur 3 km
 - 28 Ouvrages (ouvrages d'art, ouvrages mixtes, murs de soutènement (15 U), murs ancrés, passages supérieurs et inférieurs)



Murs ancrés



Vue d'ensemble de la section routière

03/20 – Thalazur Antibes

Maître d'Ouvrage	Thalazur
Groupement d'entreprises :	-
Année de démarrage de la mission	2003
Année de fin de mission	2005
Nature du groupement	-
Montant global HT des prestations	50 K€
Honoraires HT ICTP	-
Honoraires HT partenaires	-
Montant HT des travaux	2.3 M €

Nature des missions :

- Mission de Maitrise d'œuvre complète, y compris O.P.C.

Objet des missions :

- Confortement et réhabilitation des piscines sur fondations spéciales (pieux, berlinoise) du centre de Thalassothérapie d'Antibes 2.500 m² d'aménagement y compris 600 m² de plan d'eau (4 piscines dont une à eau de mer).
- Reprise de l'ensemble des réseaux et du pompage en mer.
- Aménagement paysager des plages.



Vue d'ensemble des piscines et des plages

Franchissement de la berlinoise

