

# DOMAINE BATIMENT – GÉNIE CIVIL

## VOIRIE RÉSEAUX DIVERS

### Bureau d'études ICTP

254, Corniche Fahnestock 06700 Saint-Laurent du Var - Tél. : 04.92.12.97.09 - [ictp@ictp.fr](mailto:ictp@ictp.fr) - SIRET 434 363 826 00067  
ic-tp.fr / Fb : ICTP / @ : ictp06 / in : lctp06

Le bureau d'études ICTP dispose en interne d'une cellule spécialisée dans les études de Voirie et de Réseaux Divers (VRD) relatives à des aménagements de marinas, ports, zones urbaines, ...

### Missions

- Phase avant-projet :
  - Recueil de données topographiques,
  - Recueil des données météorologiques,
  - Appréhension du programme du maître d'ouvrage,
  - Définition des surfaces (voirie, piétons...) avec établissement de plans et de coupes,
  - Réalisation des avants métrés,
  - Etablissement d'une estimation financière provisoire des travaux pour permettre au maître d'ouvrage d'arrêter définitivement le programme
- Phase conception :
  - Modélisation du terrain naturel,
  - Modélisation du projet,
  - Détermination des sections des canalisations d'eaux pluviales et des points de rejet, (collecteur, bassin...),
  - Détermination des structures de revêtement (dallage, enrobé...),
  - Implantation des équipements nécessaires, Etablissement des plans et coupes définitives,
  - Réalisation des métrés définitif avec mise à jour de l'estimation financière,
  - Etablissement du DCE pour consultation des entreprises.
- Phase de suivi de chantier :
  - VISA,
  - Direction de l'Exécution des Travaux,
  - Ordonnancement Pilotage Coordination,
  - Assistance aux Opérations de Réception

### Logiciels

- AutoCAD Map3D
- COVADIS Applicatif VRD (Projets routiers, VRD)
- Tableurs Excel internes de dimensionnement des réseaux EP
- Graitec - Dimensionnement de mur de soutènement

### **ILS NOUS ONT FAIT CONFIANCE**

#### **Collectivités**

*Biot (06) - Bonifacio (2A)*

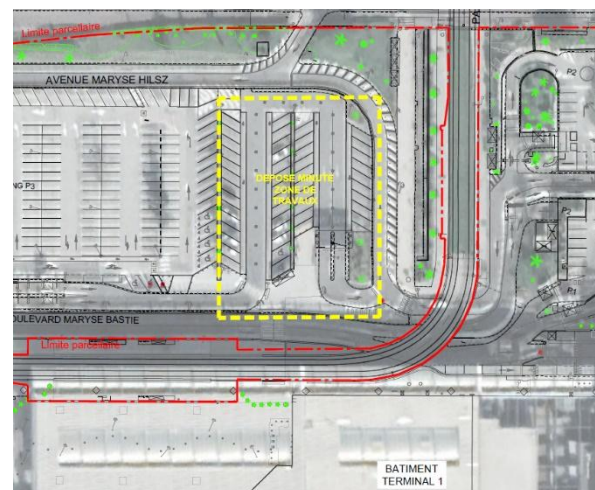
#### **Sociétés privées**

*Edeis - Naval group - Razel Bec Fayat - Chemin de Fer de Provence  
Perenco Oil & Gas – Nardelli - Rio Tinto*

*.../...*

## 24/46 – BAT VRD -OP24-38 - K&F T1 - Création Zone Attente avec Pergola bioclimatique

Maître d'Ouvrage	Aéroport de la Côte d'Azur
Année de démarrage de la mission Phase 1	2024
Année de fin de mission Phase 1	2024
Nature du groupement	-
Montant global HT des prestations	27 K€
Honoraires HT ICTP	27 K€
Honoraires HT partenaires	-
Montant HT des travaux	370 K€



Localisation K&F T1 – PC ICTP  
2024

### Nature des missions :

- Réunion de démarrage avec visite du site en campagne photographique

#### Missions Bases :

- Etudes PRO avec rédaction et dépôt d'un permis de construire (PC).
- ACT – Rédaction du DCE et analyse des offres.

#### Missions Optionnelles :

- DET – Suivi des travaux à raison de 2 passages par semaine (réunion de chantier + visite inopinée).
- AOR – Réception des travaux.

### Objet des missions :

- Mission de maîtrise d'œuvre pour le projet de réorganisation de dépose minute du T1, sur toute sa longueur, pour créer une large zone d'attente, accessible par tous, qualitative avec des bancs d'assise et protégée du soleil et de la pluie.



K&F T1 existant – PC ICTP 2024



K&F T1 projet – PC ICTP 2024



## 24/39 et 23/78 – BAT VRD - Parking de la Marine de Sant'Ambroggio Mission d'AMO Demande de subvention Fond Vert avec Permis d'Aménager

Maître d'Ouvrage	Commune de Lumio
Année de démarrage de la mission Phase 1	2023
Année de fin de mission Phase 1	2024
Nature du groupement	-
Montant global HT des prestations	-
Honoraires HT ICTP	3 K€
Honoraires HT partenaires	-
Montant HT des travaux	-

### Nature des missions :

- Analyse des données d'entrée
- Etudes techniques et financières pour complétude de la demande de subvention Niveau Esquisse
- Réalisation du permis d'aménager
- Réunion en distanciel

### Objet des missions :

- Réalisation du dossier de demande de subvention Font Vert pour la réhabilitation du parking existant avec renaturation
- Réflexion sur la mise en œuvre d'une ombrière photovoltaïque



Plan masse projet



3D de l'aménagement projeté



Parking actuel – Photo drone  
Commune de Lumio



## 24/18 – BAT VRD - C.P. BORGO – Aménagement des espaces plateau sportif

Maître d'Ouvrage	Direction interrégionale des services pénitentiaires – PACA Corse
Année de démarrage de la mission Phase 1	2024
Année de fin de mission Phase 1	2024
Nature du groupement	ICTP sous-traitant de BVP Ingénierie
Montant global HT des prestations	
Honoraires HT ICTP	10 K€ HT
Honoraires HT partenaires	
Montant HT des travaux	1 M €HT

### Nature des missions :

- Réalisation de plans
- Réalisation de métrés
- Assistance à la rédaction du CST et DPGF

### Objet des missions :

- Aménagement des espaces plateau sportif au centre pénitentiaire de BORGO avec étude d'une variante de lestage du gazon synthétique.



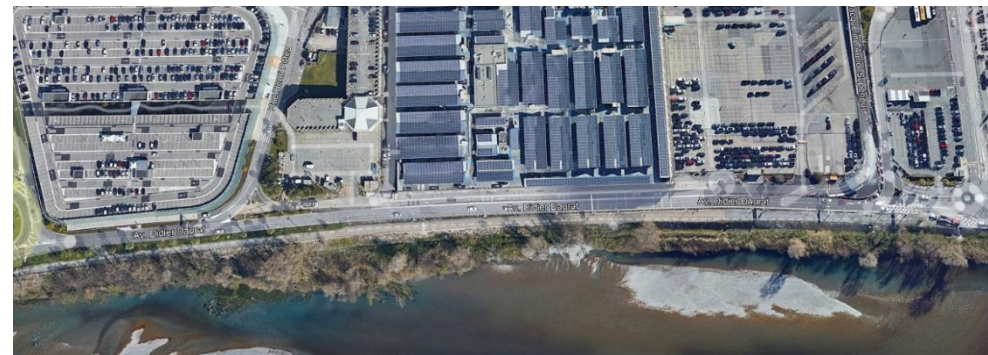
Vue aérienne du plateau sportif existant – BVP Ingénierie



Proposition d'aménagement  
BVP / ICTP 2024

## 22/02 – BAT VRD - Aéroport Nice Côte d'Azur - Voie de délestage sur berge - Etude de faisabilité

Maître d'Ouvrage	Aéroport de la Côte d'Azur
Année de démarrage de la mission Phase 1	2022
Année de fin de mission Phase 1	2022
Nature du groupement	-
Montant global HT des prestations	5,5 K€
Honoraires HT ICTP	5,5 K€
Honoraires HT partenaires	-
Montant HT des travaux	420 K€



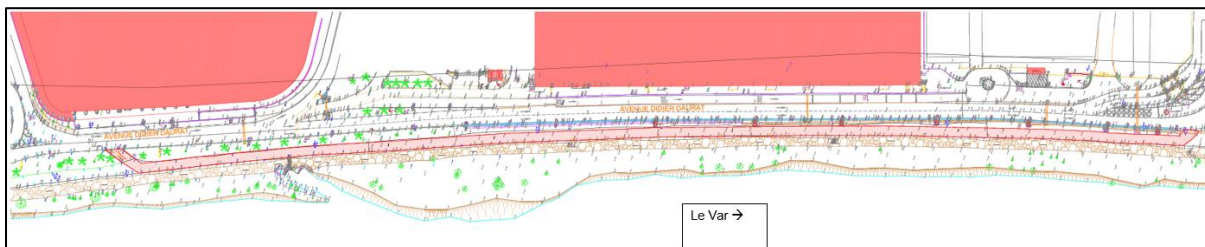
Linéaire concerné

### Nature des missions :

- Etude de faisabilité technique, financière, réglementaire et de sécurité.

### Objet des missions :

- Déterminer la possibilité de pouvoir faire rouler occasionnellement des véhicules légers sur la crête de digue (entre le rond-point de l'aéropostale et le T2) en cas d'engorgement de la voie Var, pour délester les véhicules professionnels (Taxis).



VE tracé voie de délestage



Situation existante



## 21/64 – BAT VRD - Aéroport Nice Côte d'Azur - Voie de délestage vers l'A8 - Etude de faisabilité

Maître d'Ouvrage	Aéroport de la Côte d'Azur
Année de démarrage de la mission Phase 1	2021
Année de fin de mission Phase 1	2021
Nature du groupement	-
Montant global HT des prestations	5,1 K€
Honoraires HT ICTP	5,1 K€
Honoraires HT partenaires	-
Montant HT des travaux	460 K€

### Nature des missions :

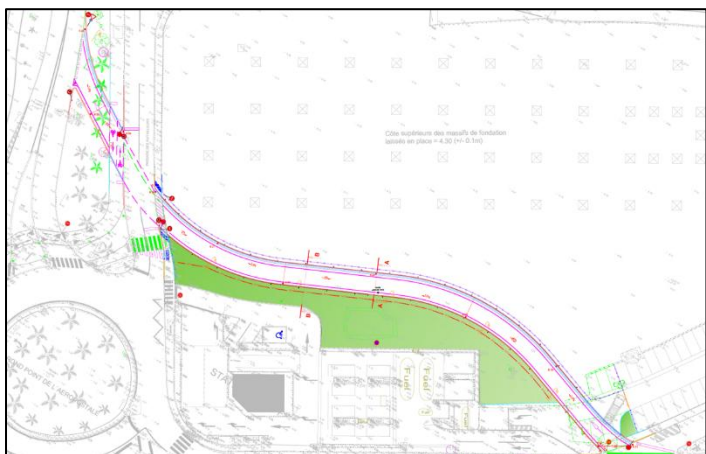
- Etude de faisabilité technique, financière, réglementaire et de sécurité

### Objet des missions :

- Etude de faisabilité pour la création d'une voie de délestage vers l'A8 sur la parcelle de l'aéroport Nice Côte d'Azur



Linéaire concerné



VE tracé voie de délestage



Etat actuel de la parcelle (côté A8)



## 21/54 – BAT VRD - Construction d'un lotissement de sept villas et de quatre piscines Etudes VRD et hydraulique urbaine

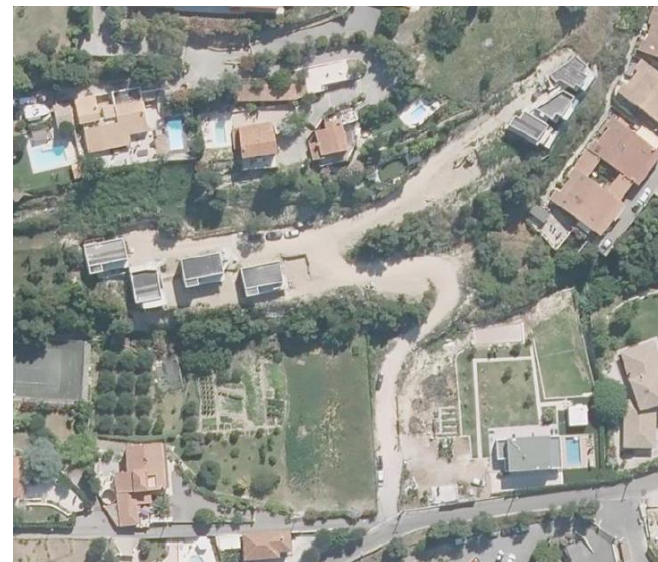
Maître d'Ouvrage	SASU La Dominante
Année de démarrage de la mission Phase 1	2021
Année de fin de mission Phase 1	2022
Nature du groupement	-
Montant global HT des prestations	33 K€
Honoraires HT ICTP	33K€
Honoraires HT partenaires	
Montant HT des travaux	465 K€

### Nature des missions :

- Une analyse détaillée de la note de synthèse,
- Une mise à jour de l'étude hydraulique permettant la définition des systèmes de collecte et de gestion des eaux de ruissellement arrivant sur les parcelles concernées par le projet, notamment depuis les parcelles amont,
- Une étude VRD avec création des réseaux secs et humides (AEP, EU, EP)  
Définition du projet jusqu'à la rédaction du DCE (1 lot) :  
mission de maîtrise d'œuvre partielle : AVP/PRO/DCE.

### Objet des missions :

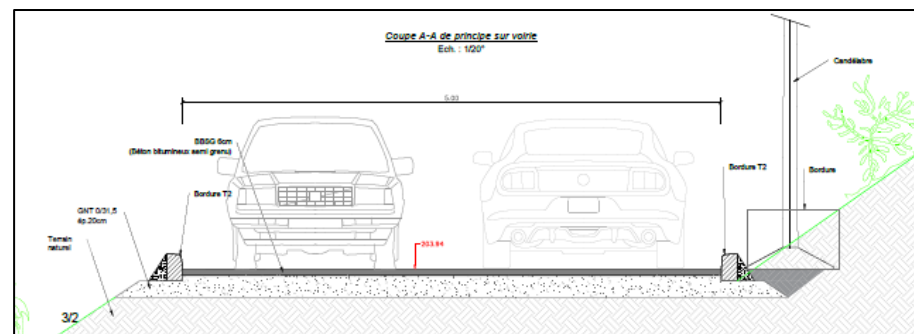
- Etudes VRD et hydraulique urbaine dans le cadre d'une expertise judiciaire d'un projet de construction d'un lotissement de sept villas et de quatre piscines



Vue aérienne du projet La Dominante  
juillet 2020 Google Earth



Extrait plan réseaux humides 2021



Coupe type voirie

## 21/06 – BAT VRD - Installation d'un transformateur de 400 KVA Réfection du TGBT et des réseaux du port de Toulon Vieille Darse

Maître d'Ouvrage	CCI du Var
Groupement d'entreprises :	
Année de démarrage de la mission Phase 1	2021
Année de fin de mission Phase 1	2021
Nature du groupement	
Montant global HT des prestations	
Honoraires HT ICTP	22,5 K€
Honoraires HT partenaires	
Montant HT des travaux	300 K€

### Nature des missions :

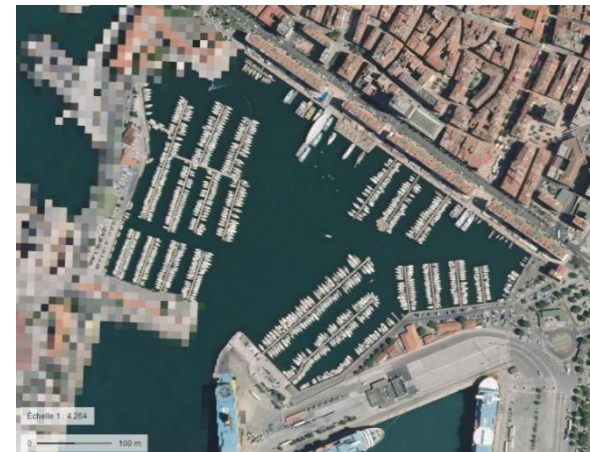
- Maîtrise d'œuvre complète

### Objet des missions :

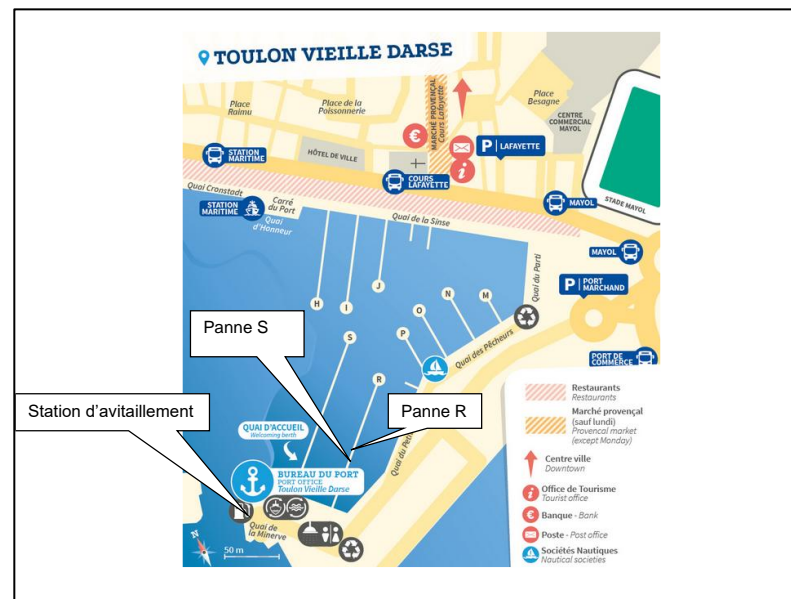
- Remplacement de la ligne électrique provenant du transformateur de TCA par un transformateur préfabriqué de 400 KVA installé dans l'enceinte sécurisée de la station d'avitaillement.
- Réfection :
  - du TGBT et de son alimentation,
  - des réseaux annexes dont les alimentations et tableaux (changement ou mise aux normes) d'une conduite AEP en 160 (sur environ 370 m) et ses réseaux satellites.



Localisation du futur transformateur dans l'enceinte de la station d'avitaillement (DCE) ([www.var.cci.fr](http://www.var.cci.fr))



Port Toulon Vieille Darse (Géoportail)



Localisation de la station d'avitaillement et des pannes S et R



## 21/04 –BAT VRD - Réaménagement de la digue Est du port Vauban

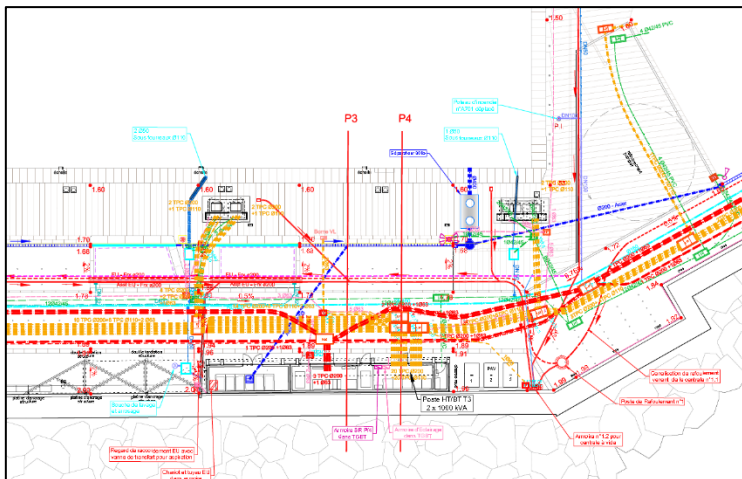
Maître d'Ouvrage	EUROVIA / TP SPADA
Groupement d'entreprises :	
Année de démarrage de la mission Phase 1	2021
Année de fin de mission Phase 1	2021
Nature du groupement	-
Montant global HT des prestations	90 K€
Honoraires HT ICTP	-
Honoraires HT partenaires	-
Montant HT des travaux	20 M€

### Nature des missions :

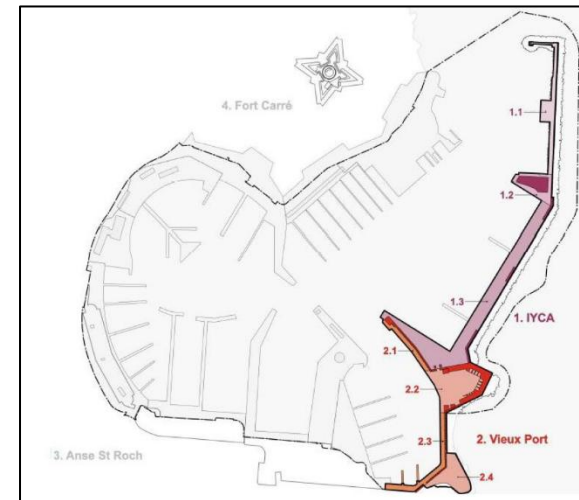
- Reprise partielle ou totale de conception
- Etudes d'exécution

### Objet des missions :

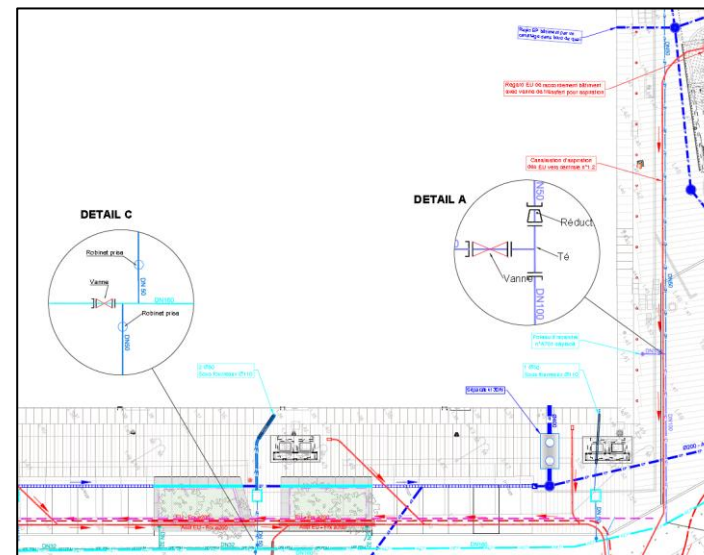
Travaux de réaménagement de la Digue Est du Port Vauban à Antibes, de la Porte Marine jusqu'au feu d'entrée de Port ; travaux de bâtiment et d'aménagement.



Extrait Réseaux secs et humides –  
Plan de synthèse – Quai IYCA Nord



Localisation des zones d'intervention



Extrait Plan réseaux – Réseaux humides – Quai IYCA Nord



## 20/39 – BAT VRD - OP3 - Marché de Maîtrise d'œuvre sur ouvrages et réseaux d'eaux pluviales, ouvrages littoraux et ouvrages GEMAPI - Accord cadre à bons de commande multi attributaires / Opération OP 3 "Reconstruction d'un ouvrage en mer, épi du vallon des Maurettes - Villeneuve-Loubet"

Maître d'Ouvrage	Communauté d'Agglomération Sophia Antipolis
Année de démarrage de la mission Phase 1	2021
Année de fin de mission Phase 1	2024
Nature du groupement	ICTP Cotraitant / EGIS Mandataire
Montant global HT des prestations	32 K€
Honoraires HT ICTP	27 K€
Honoraires HT partenaires	5 K€
Montant HT des travaux	900 K€

### Nature des missions :

- Diagnostic fonctionnel et structurel des exutoires en mer des 3 vallons de la Commune de Villeneuve-Loubet
- Etudes d'Avant-Projet pour le projet de Reconstruction d'un ouvrage en mer, Épi du vallon des Maurettes

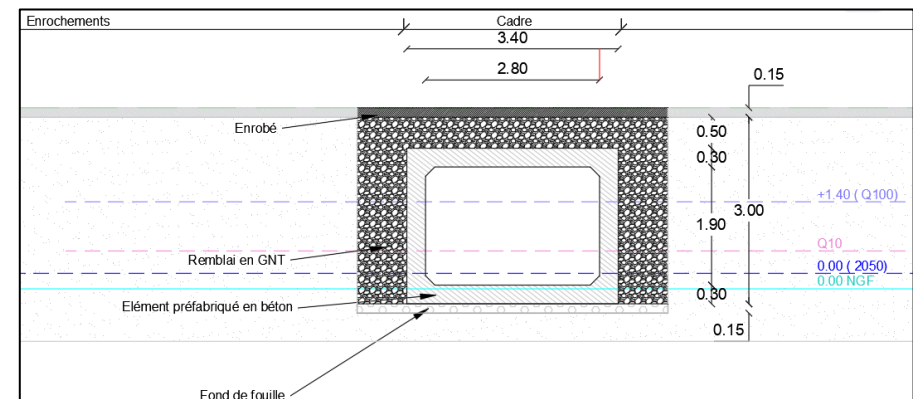
### Objet des missions :

- Reconstruction d'un ouvrage en mer, Épi du vallon des Maurettes



Localisation de la zone de projet ; épis à dimensionner

### Exutoire Vallon des Maurettes – Coupe type



## 20/09 – BAT VRD - AMO / MOE création d'un ensemble de serres pour culture de microalgue

Maître d'Ouvrage	INALVE
Groupement d'entreprises :	
Année de démarrage de la mission Phase 1	2020
Année de fin de mission Phase 1	2020
Nature du groupement	-
Montant global HT des prestations	-
Honoraires HT ICTP	49 K€
Honoraires HT partenaires	
Montant HT des travaux	225 K€

### Nature des missions :

- AMO pour faisabilité
- MOE phase conception
- MOE phase exécution

### Objet des missions :

Mise en culture industrielle d'un nouveau procédé de production de microalgues breveté pour l'alimentation animale

- Phase 1 – Pilote industriel INALVE (Viabilisation / VRD + création de 2 serres)
  - Faisabilité technique et administrative pour création d'un ensemble de serres pour culture de microalgues
  - Définition de l'implantation générale des ouvrages et décomposition en phases
  - Etablissement de la Demande Préalable
  - Conception des terrassements, plateformes, voies de circulation, fondations des serres, gestion des eaux pluviales, réseaux de distribution d'eau de mer et d'eau potable, réseau électrique et informatique, réseaux eaux usées.
  - Suivi de l'exécution des travaux et réception
- Phase 2 – Industrialisation (VRD + création de 8 serres) / 2021

Serre n°1 et plateforme de la future serre n°2



Serres de production



## 17/41- BAT VRD - SAS PITCH PROMOTION 54 logements rue Fernand Léger à BIOT

Maître d'Ouvrage	EDEIS
Année de démarrage de la mission	2017
Année de fin de mission	2018
Nature du groupement	-
Montant global HT des prestations	-
Honoraires HT ICTP	25 K€
Honoraires HT partenaires	-
Montant HT des travaux	1,5 M€

Vue d'ensemble du projet  
BIOTIFULL



### Nature des missions :

- Mission de Maîtrise d'œuvre partielle de la partie VRD de l'opération Etudes PRO :
  - Réseaux secs,
  - Réseaux humides (bassin de rétention enterré et système de traitement des eaux de ruissèlement voiries et parkings et toitures, réseaux eaux usées)
  - Réseaux IRVE
  - Revêtement
- Etudes ACT (DCE) : VRD



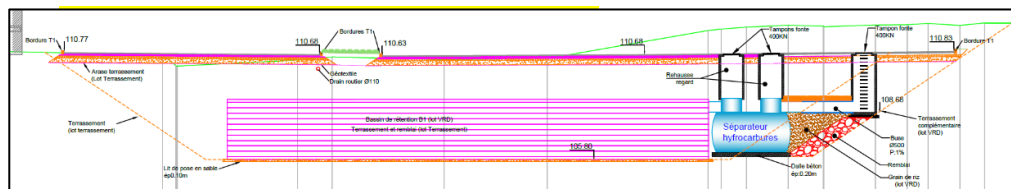
Vue en plan des réseaux secs / Vue en plan des voiries

### Objet des missions :

- Opération de construction de 54 logements répartis dans 3 bâtiments rue Ferdinand Léger à Biot

Surface habitable : 2 915 m<sup>2</sup>

Surface utile : 3 240 m<sup>2</sup>



Système de gestion et de traitement des eaux de ruissèlement



Programme livré en octobre 2020 – Habitat06



## 17/27- BAT VRD - Aménagement d'un centre d'examen des permis de conduire pour deux roues à Nice

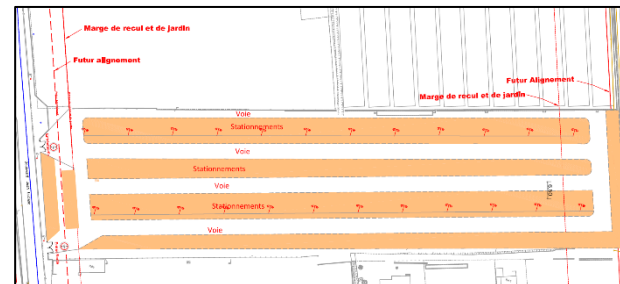
Maître d'Ouvrage	Direction Départementale des Territoires et de la Mer 06
Année de démarrage de la mission	2017
Année de fin de mission	2018
Nature du groupement	-
Montant global HT des prestations	-
Honoraires HT ICTP	10 K€
Honoraires HT partenaires	-
Montant HT des travaux	195 K€

### Nature des missions :

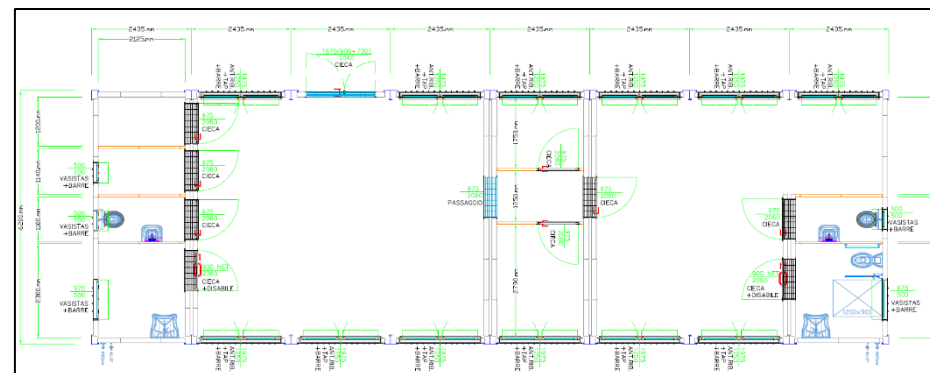
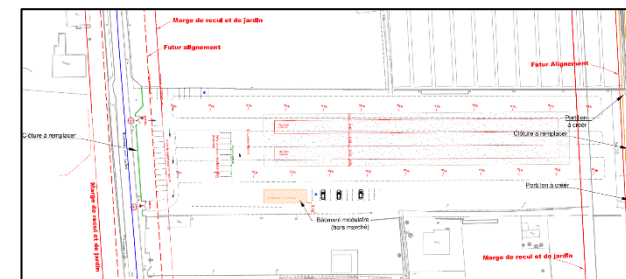
- Lot 1 : enrobés
- Lot 2 : VRD

### Objet des missions :

- Mission de maîtrise d'œuvre complète pour l'aménagement d'un centre d'examen des permis de conduire pour deux roues à Nice



Vue en plan générale  
Fonctionnement actuel et projeté



Bâtiment modulaire (bureaux des inspecteurs et salle de passage d'examens)



## 16/24 – BAT VRD - ZAC Maria - Aménagement d'un jardin - Cannes

Maître d'Ouvrage	Ville de Cannes
Année de démarrage de la mission	2016
Année de fin de mission	2017
Nature du groupement	-
Montant global HT des prestations	-
Honoraires HT ICTP	6 K€
Honoraires HT partenaires	-
Montant HT des travaux	152 K€

### Nature des missions :

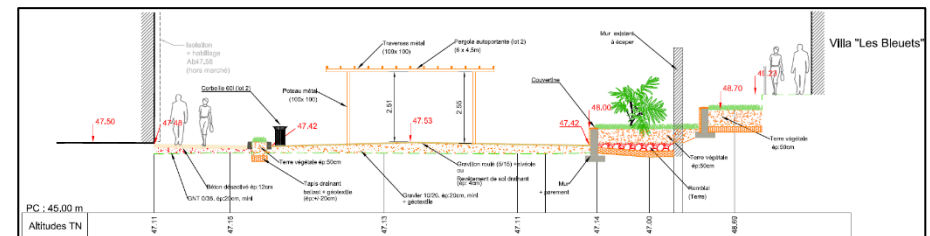
- Etude préparatoire Sommaires :
  - Mission topographie,
  - Etude Préparatoire Sommaire
- Etudes de Projet (PRO)
- Assistance Contrats de Travaux (ACT – DCE)

### Objet des missions :

- Mission d'Assistance à Maîtrise d'Ouvrage pour l'aménagement d'une parcelle en jardin à la ZAC Maria.  
Phases conception et DCE



Vue en plan générale



Système de gestion et de traitement des eaux de ruissellement

Vue aérienne après travaux



**PERENCO OIL & GAS**  
**Nouvelle base administrative de Port Gentil - GABON**

**Maître d'Ouvrage :** PERENCO OIL & GAS GABON

BP 780  
PORT GENTIL  
REPUBLIQUE DU GABON

**Marché :** Nouvelle Base Administrative de Port Gentil

Lot VRD, voies d'accès, distribution parkings, signalisation verticale et horizontale.

**Montant total du Marché :** 4 116 K€

**Délais de réalisation :** Mars 2014 / décembre 2015

- Maîtrise d'œuvre partielle (ACT, EXE, VISA, DET, AOR, OPC) pour l'aménagement de la nouvelle base administrative de Port Gentil comprenant :

➤ **Génie civil :**

- 1 bassin tampon AEP de 50m<sup>3</sup> (sous nappe phréatique)
- 1 bassin de récupération des eaux pluviales de 30m<sup>3</sup> (sous nappe phréatique)
- 1 local technique de 300m<sup>2</sup> comprenant :
- 1 dalot technique de liaison local technique / bâtiment administratif pour réseaux eaux glacées (Longueur = 58m50)
- 1 station d'épuration Capacité : 580 eqh ;
- 1 réseau incendie
- 1 guérite contrôle + 1 guérite accueil

➤ **Réseaux :**

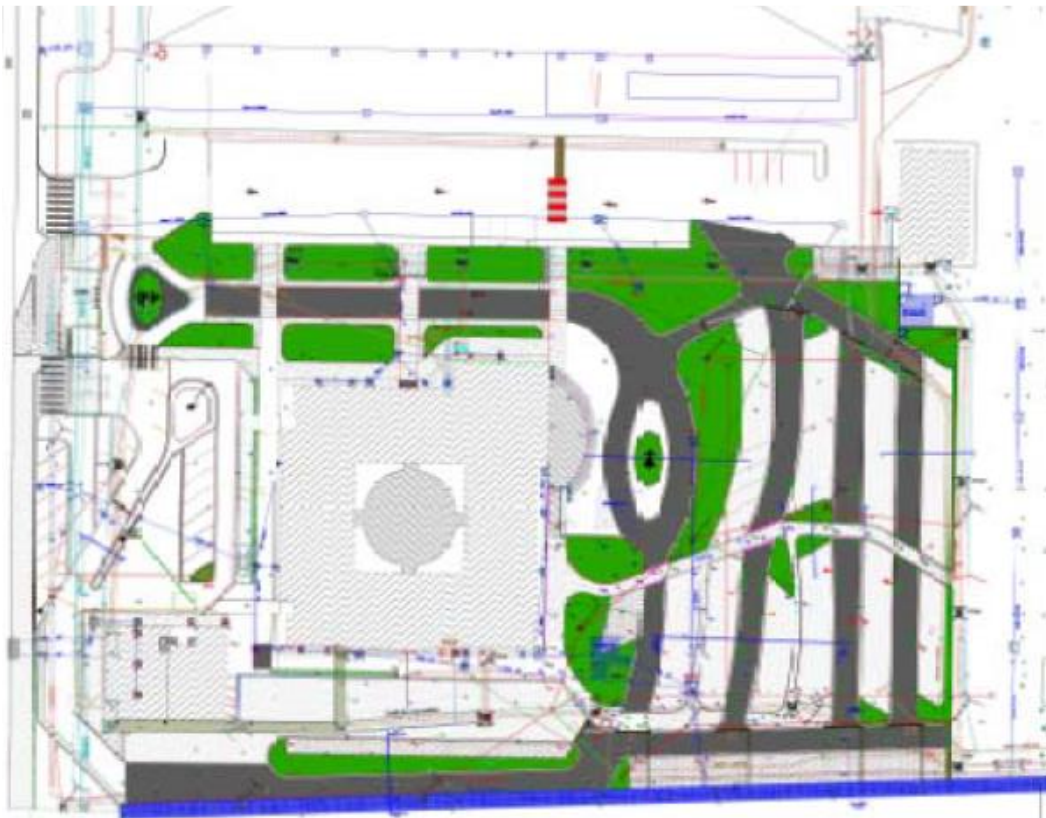
- Réseau AEP (L = 580 ml) avec mise à niveau de la station existante (automates de surpression)
- Réseau énergie électrique (Multitubulaire L= +/- 950ml)
- Réseau fibre optique (L= +/- 1 100ml)
- Réseau pression EU/EV (L= +/- 620ml)
- Réseau incendie (L = +/- 925ml)
- Réseau éclairage (L= +/- 400ml + 21 candélabres + 20 plots lumineux)
- Réseau arrosage (L= +/- 550ml + 26 bouches d'arrosage)

➤ **Revêtement de surfaces :**

- Bordures (4 350 ml)
- Trottoirs :
  - Béton fibré naturel ép. 100mm = 150m<sup>2</sup>
  - Béton fibré désactivé ép. 100mm = +/- 1 180m<sup>2</sup>
- Revêtements gravillonnés : +/- 330m<sup>2</sup>
- Parkings Pavés autobloquants type TRIEF = +/- 2 180m<sup>2</sup>
- Voirie :
  - Dallage béton fibré naturel ép. 150mm = +/- 3 350m<sup>2</sup>
  - Dallage béton fibré teinté dans la masse ép. 150mm = +/- 2 950m<sup>2</sup>



**PERENCO OIL & GAS**  
**Nouvelle base administrative de Port Gentil - GABON**



VRD - Projet



VRD - Vue générale du chantier

## **GENIE CIVIL : Dalot - Bassin**



Dalot technique – dalles préfabriquées



Dalot – rabattement de nappe phréatique



Bassin de récupération des eaux pluviales



**PERENCO OIL & GAS**  
**Nouvelle base administrative de Port Gentil - GABON**

**GENIE CIVIL - Local technique**



Radier – armatures et coffrages



Murs zone est



Vue d'ensemble



**PERENCO OIL & GAS**  
**Nouvelle base administrative de Port Gentil - GABON**

**GENIE CIVIL - Station d'épuration**



EU / EV – fosse de relevage - équipement



Station d'épuration



EU / EV - station d'épuration – dalle support station

## **GENIE CIVIL - Réseau incendie - Parabole**



Réseau incendie – dalle sous réserve eau – armatures et coffrages



Réseau incendie  
Dalle sous réserve eau – m.o béton



Parabole – mise en place support



## **RESEAUX**



Réseaux secs – croisement réseau existant



Réseaux secs - fourreaux



Réseaux secs – fourreaux – pénétration dans regards - calfeutrement



## **RESEAUX**



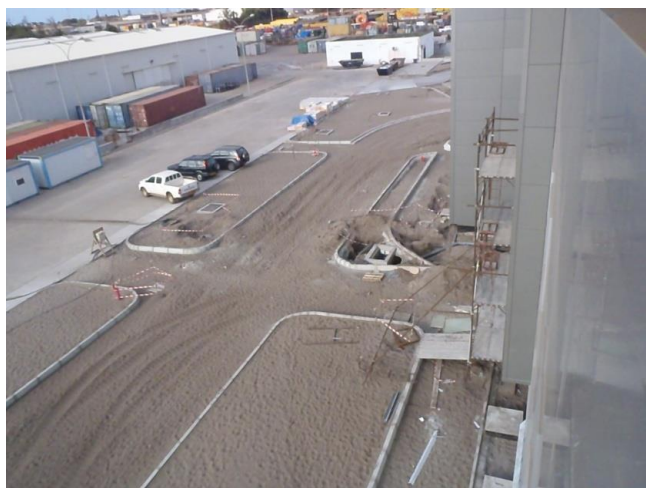
Réseau éclairage – candélabre h=10m – pose massif préfabriqué

**PERENCO OIL & GAS**  
**Nouvelle base administrative de Port Gentil - GABON**

**REVETEMENTS**



Pavage – pose pavés Trief



Bordures – ilots zone sud-ouest



Parkings et voirie  
Dallage béton fibré et pavage zone ouest

**PERENCO OIL & GAS**  
**Nouvelle base administrative de Port Gentil - GABON**

**REVETEMENTS**



Trottoirs – revêtement béton désactivé

Parking – pavage zone sud-est



Voirie  
Dallage béton fibré teinté dans la masse - balayage



Revêtements – dallage béton fibré  
et pavage



**PERENCO OIL & GAS**  
**Nouvelle base administrative de Port Gentil - GABON**



Vue générale bâtiment – revêtements zone nord-est



Vue générale bâtiment – revêtements zone sud-est

## 14/03 – BAT VRD - Mise à 3 voies depuis échangeur de Carrère à l'échangeur de l'aéroport

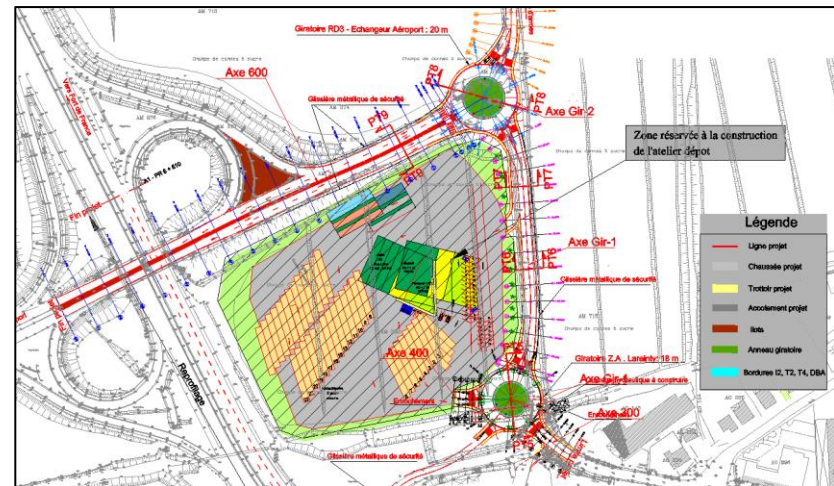
Maître d'Ouvrage	Conseil Général de la Martinique
Année de démarrage de la mission	2014
Année de fin de mission	2014
Nature du groupement	-
Montant global HT des prestations	19 K€
Honoraires HT ICTP	-
Honoraires HT partenaires	-
Montant HT des travaux	-

### Nature des missions :

- Dossier de conception (AVP, PRO)
- Etudes d'exécution (EXE)

### Objet des missions :

- Etablissement des plans suivant les différents axes, les coupes types, les cahiers de profils en travers ainsi que les métrés du présent lot :
  - Plans voirie, terrassement et assainissement
  - Métrés voirie, terrassement et assainissement
  - Phasage



Plan d'exécution du projet d'aménagement de la RN5



Projet d'aménagement réalisé (Google Earth, mars 2019)



## 13/30 – BAT VRD - Réaménagement des abords de la place Saint-Jacques – BONIFACIO

Maître d'Ouvrage	Commune de Bonifacio
Année de démarrage de la mission	2013
Année de fin de mission	2018
Nature du groupement	-
Montant global HT des prestations	-
Honoraires HT ICTP	100 K€
Honoraires HT partenaires	-
Montant HT des travaux	2,6 M€

### Nature des missions :

- Mission de maîtrise d'œuvre complète :
  - Phase Conception : AVP, PRO, ACT
  - Phase Suivi : VISA, DET, AOR
- Gestion des dossiers et procédures réglementaires

### Objet des missions :

- Réaménagement des abords de la place Saint-Jacques comprenant :
  - Terrassement, maçonnerie et voirie : création d'une place formant parvis, création d'un espace piéton, création d'accès PMR
  - Création du réseau d'éclairage public
  - Réseaux humides : séparation réseau unitaire EU/EP en deux réseaux indépendants, remplacement des tuyaux d'adduction d'eau potable
  - Espaces verts et arrosage : aménagement de plates-bandes entre les voies de circulation
  - Mobilier urbain : installation de garde-corps et de mobilier urbain
  - Parcours ludique et sportif : aménagement aire de jeux 3 à 6 ans et 6 à 12 ans
  - Installation de six containers poubelles enterrés



Abri parents en cours de travaux et après travaux



Accès P.M.R. en cours de travaux



Accès P.M.R. état après travaux



## 11/06 – BAT VRD - MOE Connexion d'un bassin d'eau potable de 750 m<sup>3</sup> au réseau communal

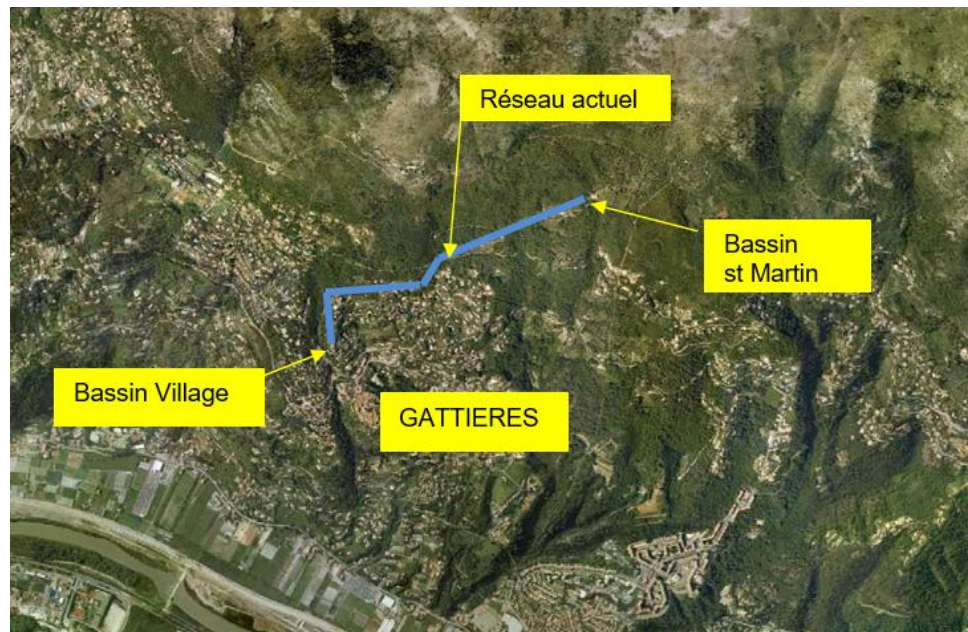
Maître d'Ouvrage	Régies communales de Gattières
Année de démarrage de la mission Phase 1	2011
Année de fin de mission Phase 1	2013
Nature du groupement	-
Montant global HT des prestations	87 K€
Honoraires HT ICTP	87 K€
Honoraires HT partenaires	-
Montant HT des travaux	-

### Nature des missions :

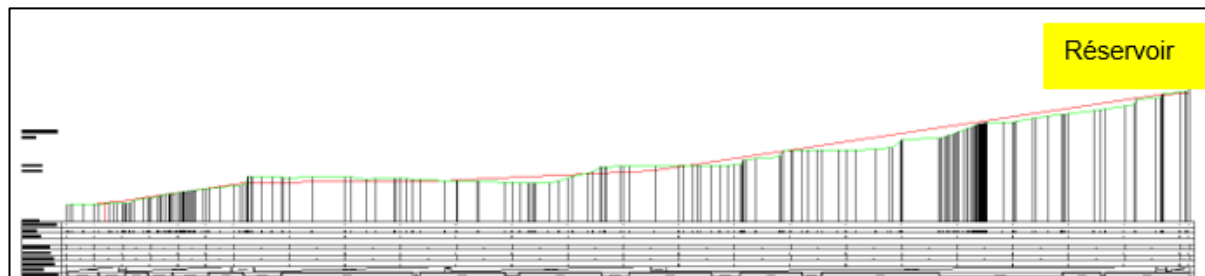
- Mission de maîtrise d'œuvre complète avec dimensionnement du nouveau réseau AEP
- Missions complémentaires :
  - Permis de construire ou autorisation de travaux (pour les ouvrages conséquents).
  - Autorisations administratives.
  - Cahier des charges concernant les reconnaissances complémentaires (topographie, géotechnique) ainsi que suivi de l'exécution de ces prestations.

### Objet des missions :

- Création d'un réseau permettant d'alimenter un réservoir d'eau potable d'une capacité de 750 m<sup>3</sup>.



Tracé du réseau AEP existant



Profil en long du tracé de la voie

## 10/57 – BAT VRD - MOE Implantation d'un bassin d'eau potable de 750 m<sup>3</sup>

Maître d'Ouvrage	Régies communales de Gattières
Année de démarrage de la mission Phase 1	2011
Année de fin de mission Phase 1	2013
Nature du groupement	-
Montant global HT des prestations	131 K€
Honoraires HT ICTP	131 K€
Honoraires HT partenaires	-
Montant HT des travaux	-

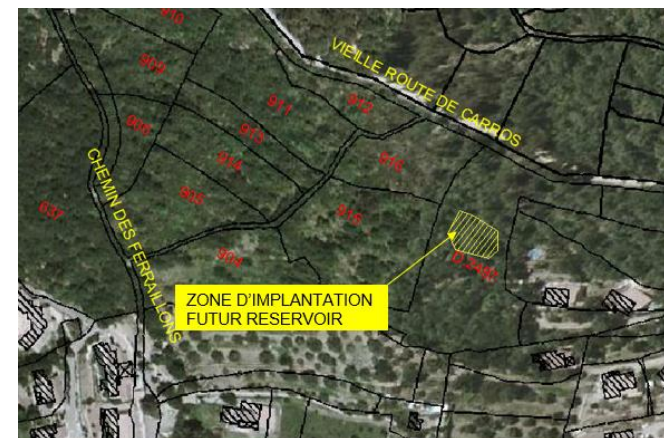
### Nature des missions :

- Mission de maîtrise d'œuvre complète avec calibrage du bassin selon règlement en vigueur et détermination des volumes de l'ouvrage enterré.
- Missions complémentaires :
  - Permis de construire ou autorisation de travaux (pour les ouvrages conséquents).
  - Autorisations administratives.
  - Cahier des charges concernant les reconnaissances complémentaires (topographie, géotechnique) ainsi que suivi de l'exécution de ces prestations

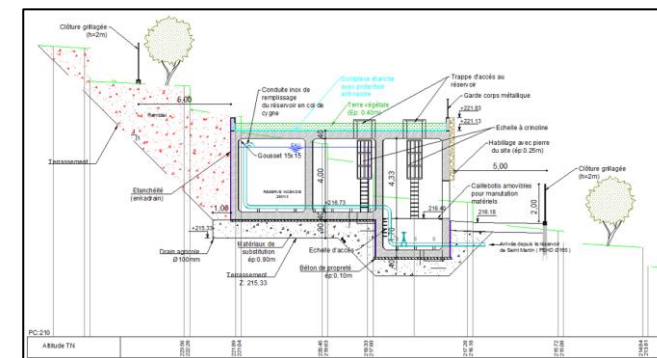
### Objet des missions :

- Création et conception d'un réservoir d'eau potable d'une capacité de 750 m<sup>3</sup> :
  - Un réservoir de capacité 500 m<sup>3</sup> pour l'Alimentation en Eau Potable du village
  - Un réservoir de 250 m<sup>3</sup> constituant une réserve d'incendie pour les pompiers.

Trappes d'accès du  
nouveau bassin  
enterré – ICTP 2013



Implantation du futur bassin – ICTP 2011



Coupe du futur bassin enterré – ICTP 2012

## 09/60 – BAT VRD - Recalibrage d'une route départementale de montagne

Maître d'Ouvrage	Conseil Général des Alpes Maritimes
Année de démarrage de la mission	2009
Année de fin de mission	2013
Nature du groupement	-
Montant global HT des prestations	-
Honoraires HT ICTP	-
Honoraires HT partenaires	-
Montant HT des travaux	-

### Nature des missions :

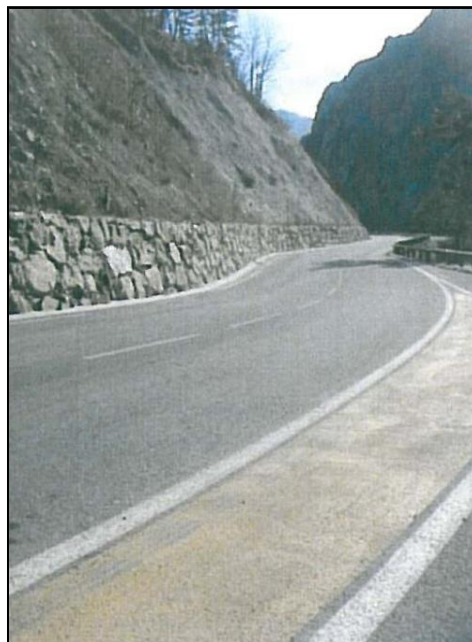
- Mission de conception

### Objet des missions :

- Mise en sécurité
  - Maillage blocs, ancrages blocs isolés
  - Grillage de protection 18 000 m<sup>2</sup>
  - Ancrages (Ø moyen 40 mm) 3.500 ml
  - Paroi clouée 8.500 m<sup>2</sup> y compris 4.500 m<sup>2</sup> de drains forés
  - Mur poids sur micropieux 3.500 m<sup>2</sup>
- Terrassement
  - Pré découpage : 32.000 m<sup>2</sup>
  - Déblais rocheux : 75.000 m<sup>3</sup>
  - Ouvrage d'art 40 ml : démolition et reconstruction
- Chaussée : enrobé, signalisation, dispositifs de sécurité



Vue d'ensemble (déblais / remblais)



Vue générale de la section courante



Parois clouées



## 09/44 – BAT VRD - Faisabilité Construction d'un réseau d'eau potable

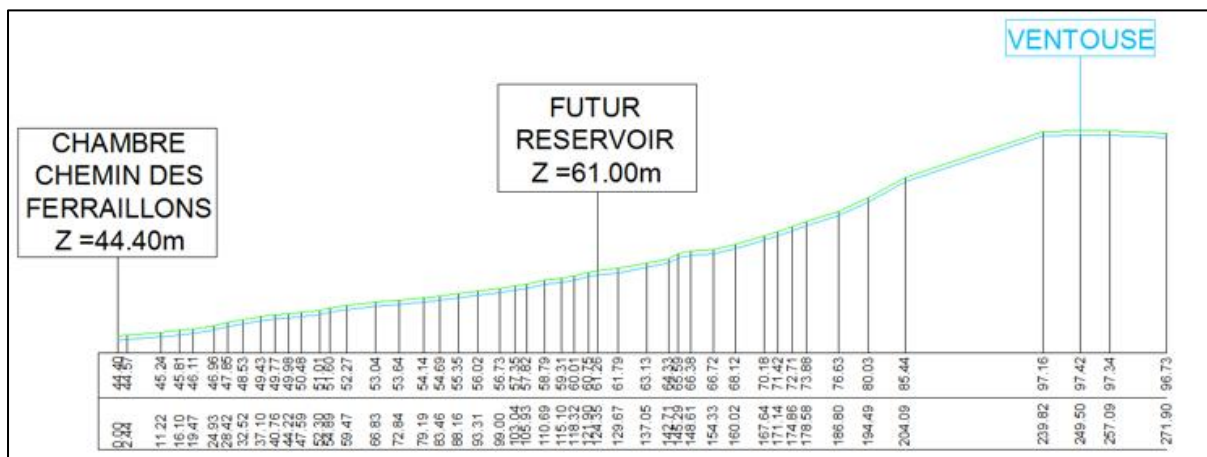
Maître d'Ouvrage	Régies communales de Gattières
Année de démarrage de la mission	2010
Année de fin de mission	2010
Nature du groupement	-
Montant global HT des prestations	15 K€
Honoraires HT ICTP	15 K€
Honoraires HT partenaires	-
Montant HT des travaux	-

### Nature des missions :

- Etude de faisabilité

### Objet des missions :

- Construction d'un réseau d'eau potable.



Profil en long du secteur n°3 – ICTP 2010



Réflexion sur le futur emplacement du réseau  
ICTP 2010

## 09/43 – BAT VRD - Faisabilité Implantation d'un bassin eau potable

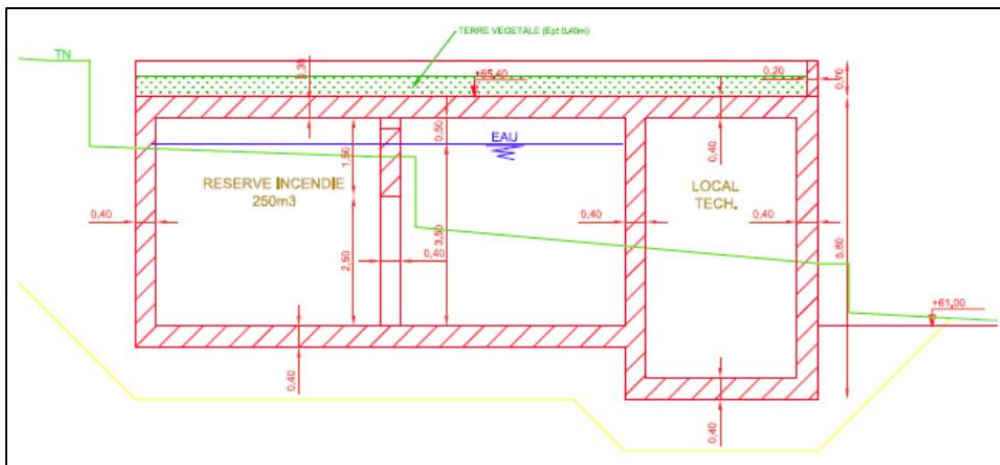
Maître d'Ouvrage	Régies communales de Gattières
Année de démarrage de la mission	2009
Année de fin de mission	2010
Nature du groupement	-
Montant global HT des prestations	25 K€
Honoraires HT ICTP	25 K€
Honoraires HT partenaires	-
Montant HT des travaux	-

### Nature des missions :

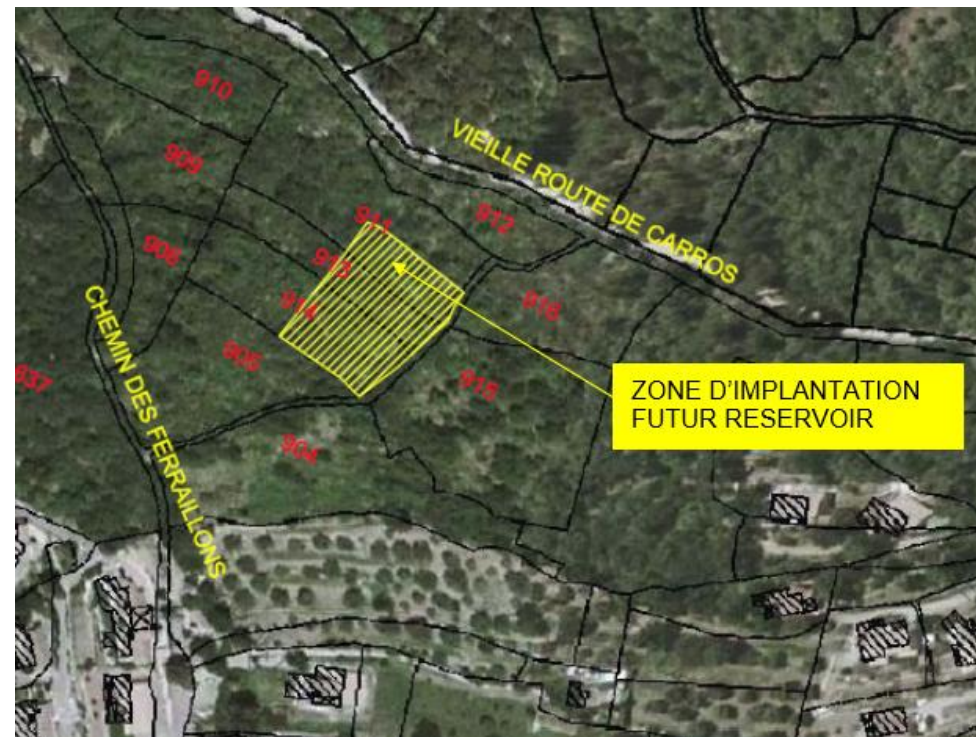
- Etude de faisabilité

### Objet des missions :

- Construction d'un réservoir d'eau potable d'une capacité de 750 m<sup>3</sup>.



Coupe de principe du réservoir – ICTP 2010



Plan d'implantation du futur bassin – ICTP 2009